

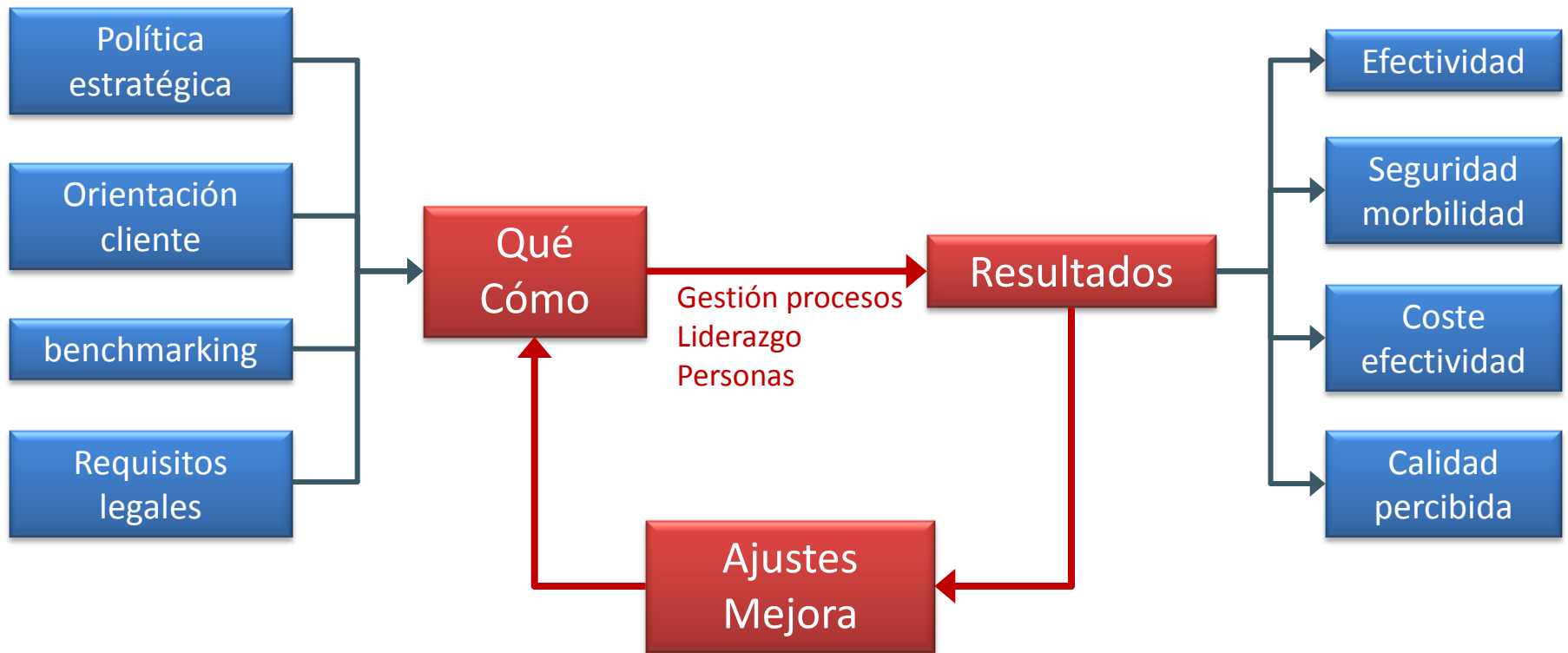
3^{er} CONGRESO
de **Oncología** Médica
y **Farmacía** Oncológica
tendiendo puentes

Calidad en Oncología

Gerardo Cajaraville

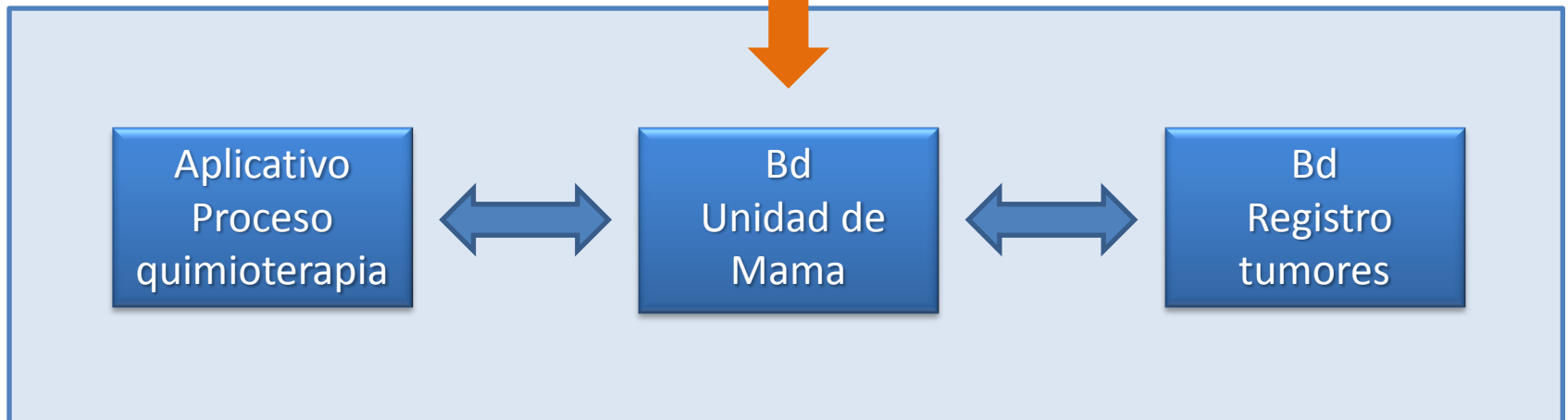
Fundación Onkologikoa San Sebastián



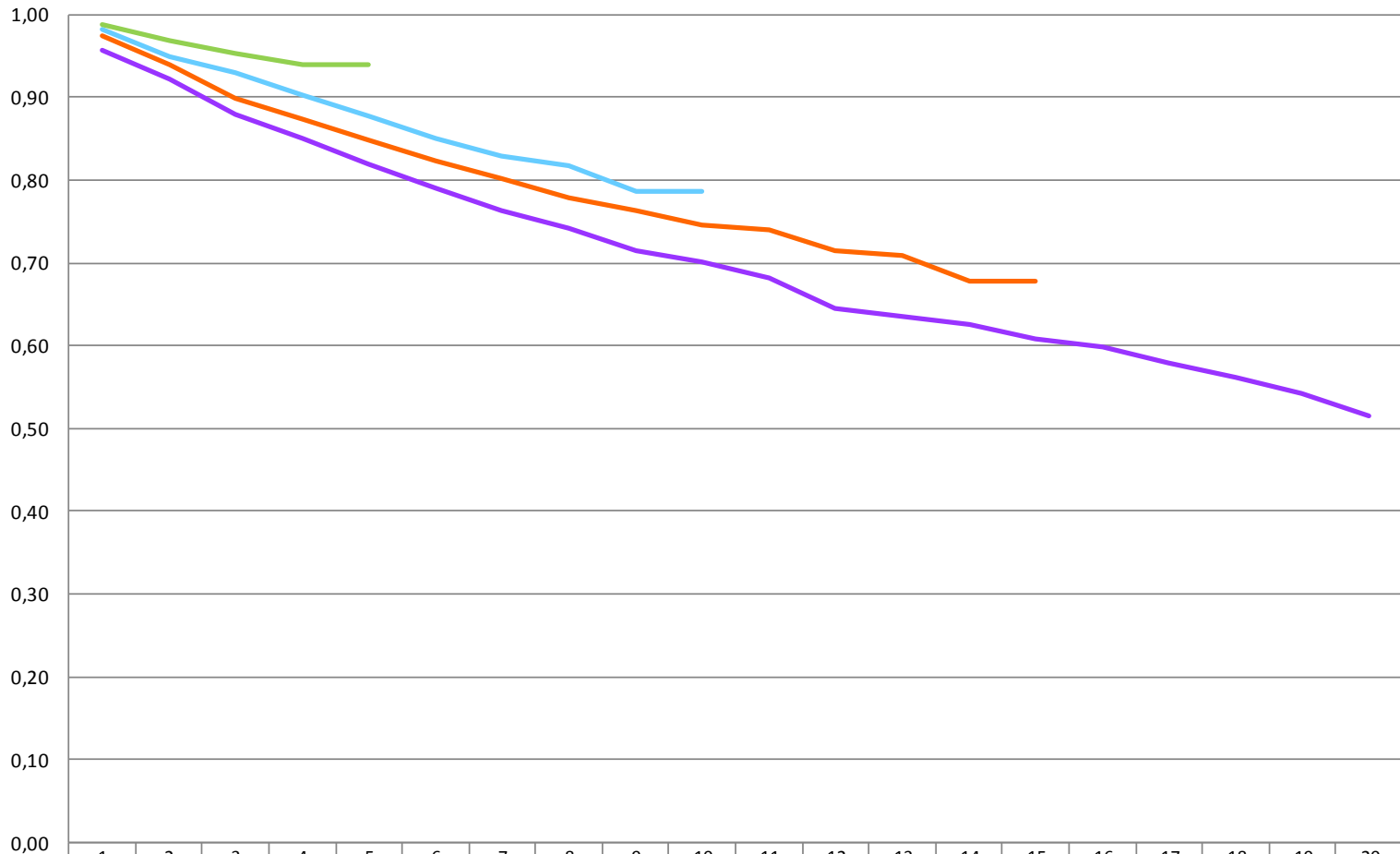




- **Prospectiva**
- **Automatismos**
- **Cierre casos**
- **Alertas**



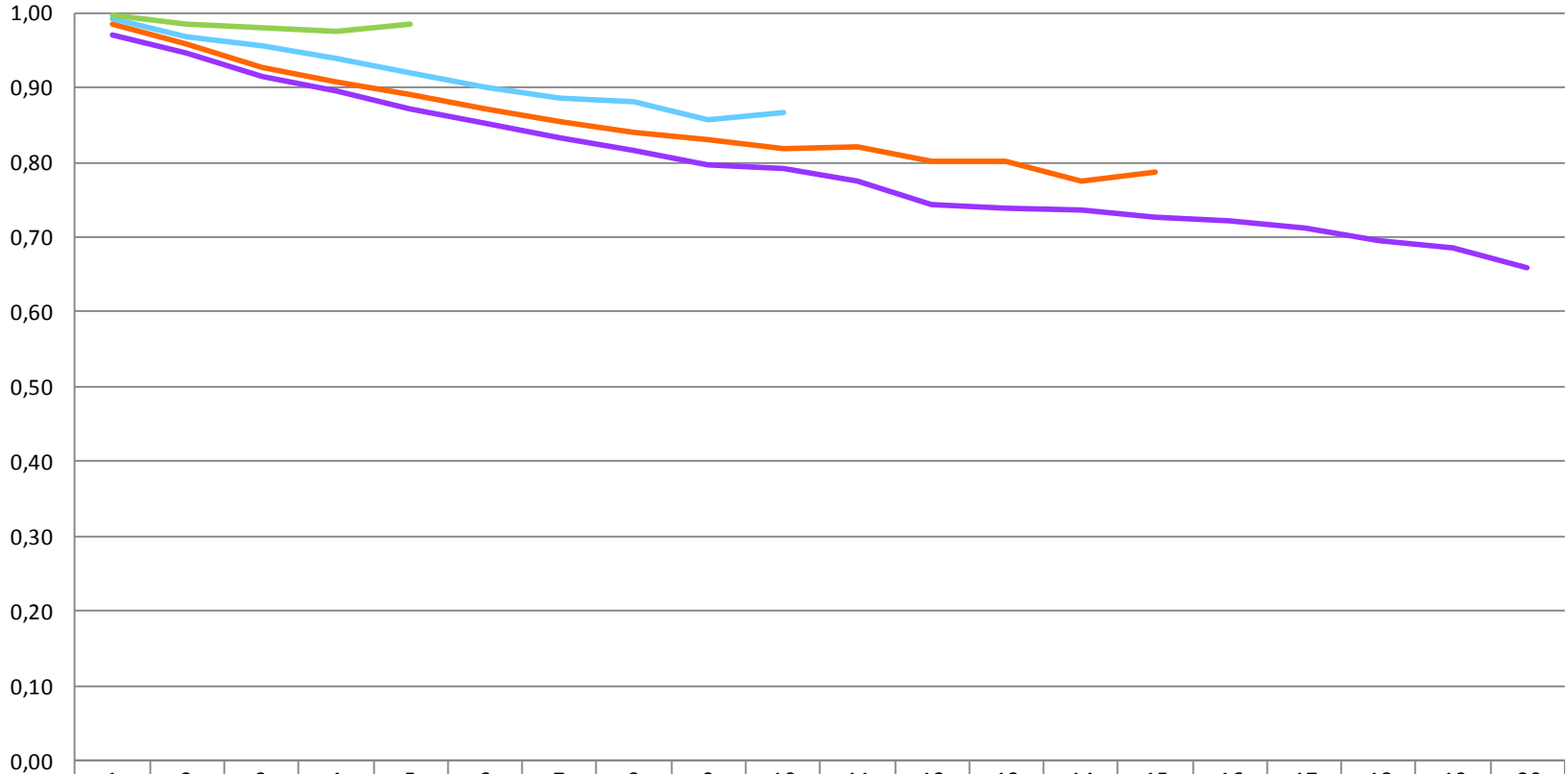
SUPERVIVENCIA OBSERVADA POR PERIODOS



1996-2000	0,958	0,922	0,880	0,850	0,819	0,790	0,764	0,741	0,715	0,702	0,681	0,645	0,635	0,626	0,609	0,598	0,580	0,561	0,543	0,516
2001-2005	0,975	0,939	0,899	0,873	0,848	0,824	0,801	0,779	0,763	0,746	0,739	0,715	0,709	0,677	0,677					
2006-2010	0,982	0,950	0,929	0,903	0,877	0,850	0,830	0,817	0,787	0,787										
2011-2014	0,989	0,968	0,953	0,940	0,940															

Años

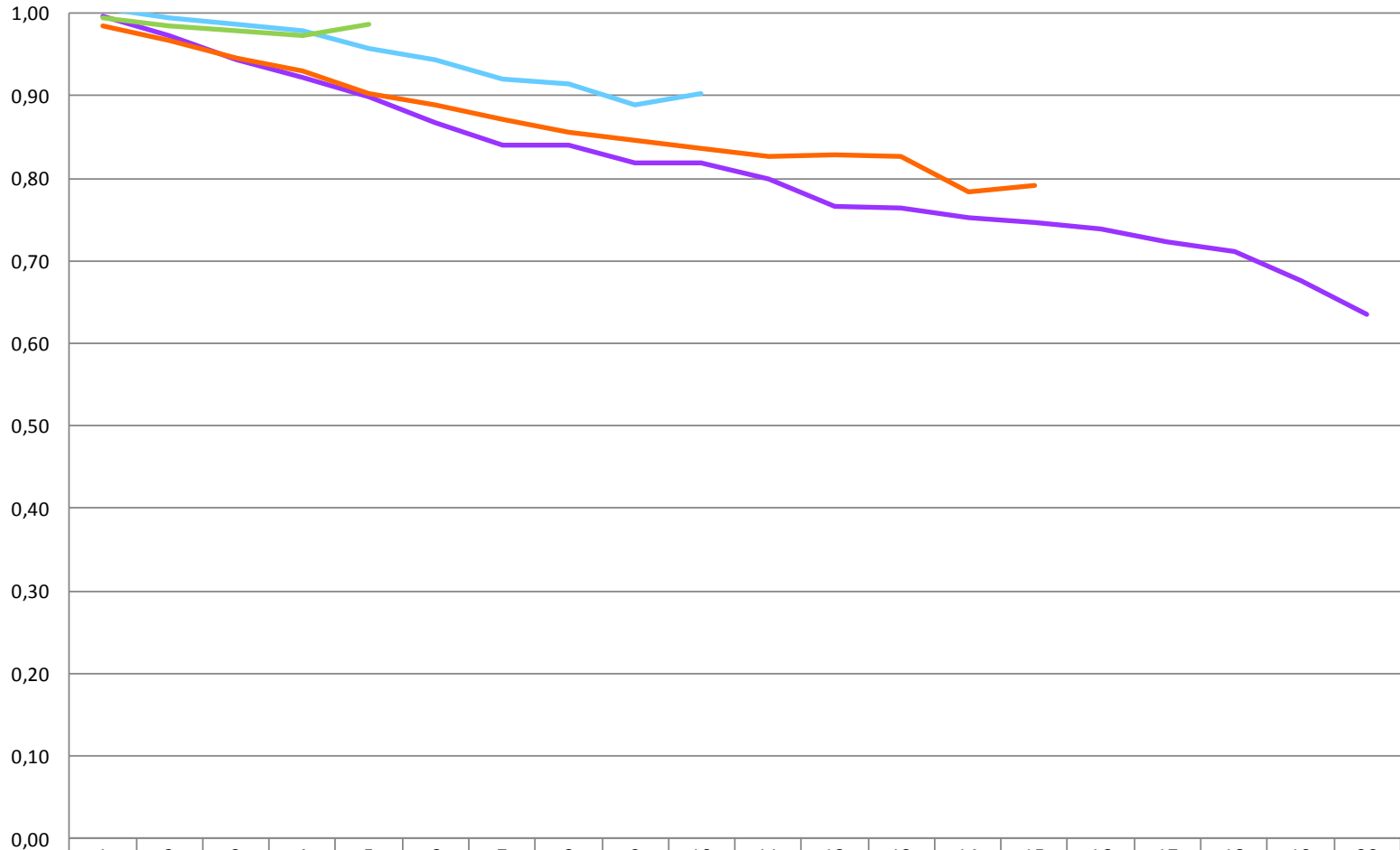
SUPERVIVENCIA RELATIVA POR PERIODOS



	1	2	3	4	5	6	7	8	9	10	11	12	13	14	15	16	17	18	19	20
1996-2000	0,971	0,946	0,915	0,895	0,872	0,852	0,833	0,817	0,796	0,791	0,776	0,743	0,739	0,737	0,726	0,723	0,711	0,696	0,685	0,658
2001-2005	0,985	0,958	0,926	0,907	0,89	0,872	0,855	0,84	0,83	0,819	0,82	0,801	0,802	0,776	0,786					
2006-2010	0,992	0,969	0,956	0,938	0,919	0,9	0,886	0,881	0,857	0,867										
2011-2014	0,998	0,986	0,979	0,976	0,986															

Años

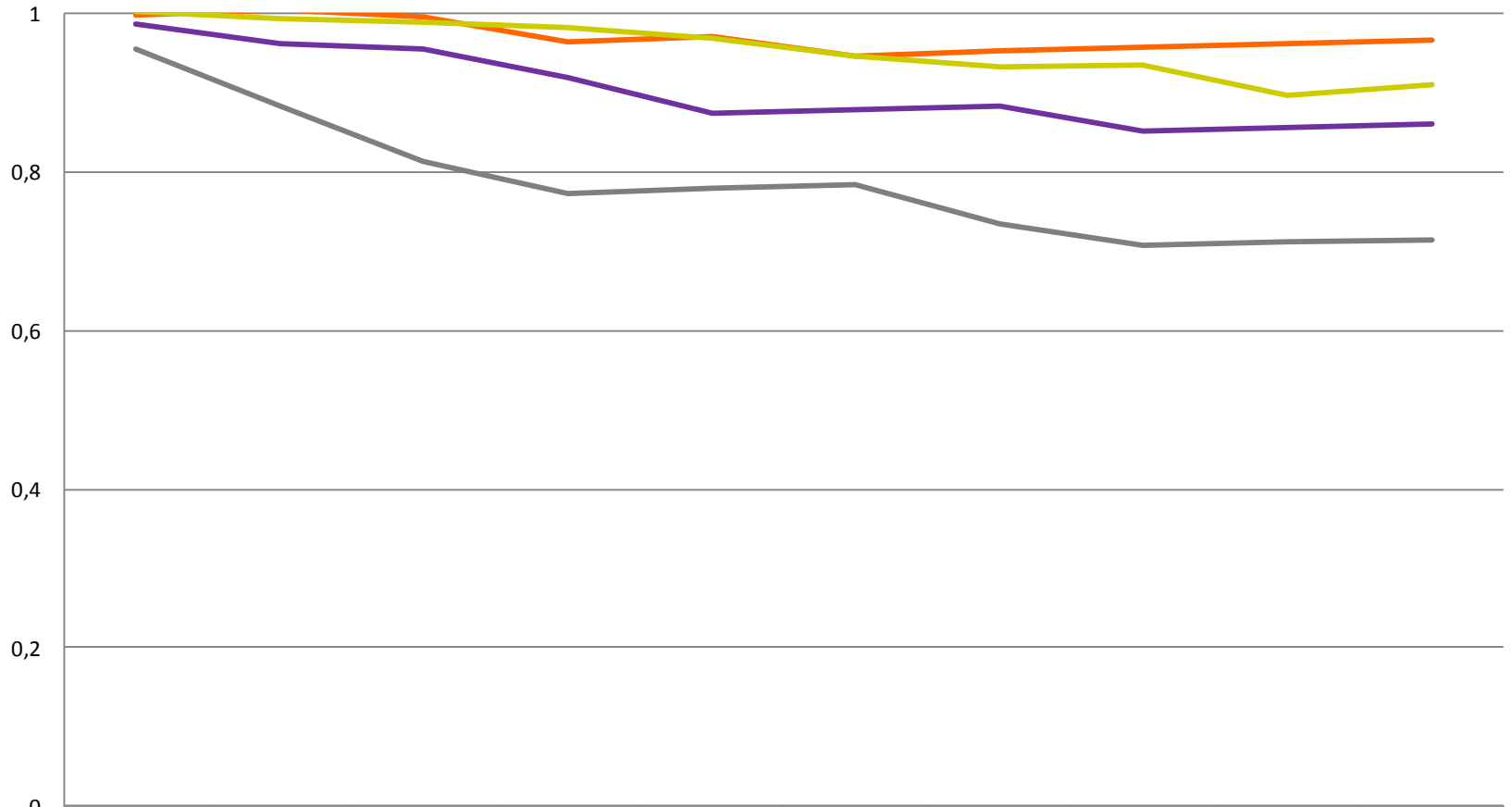
SUPERVIVENCIA RELATIVA POR PERIODOS ESTADIO II



	1	2	3	4	5	6	7	8	9	10	11	12	13	14	15	16	17	18	19	20
1996-2000	0,997	0,973	0,943	0,922	0,899	0,867	0,840	0,840	0,819	0,818	0,799	0,765	0,763	0,753	0,746	0,738	0,723	0,711	0,676	0,635
2001-2005	0,985	0,967	0,946	0,930	0,902	0,888	0,871	0,856	0,846	0,836	0,827	0,829	0,827	0,783	0,791					
2006-2010	1,006	0,994	0,987	0,979	0,958	0,944	0,920	0,915	0,888	0,903										
2011-2014	0,995	0,985	0,978	0,972	0,986															

Años

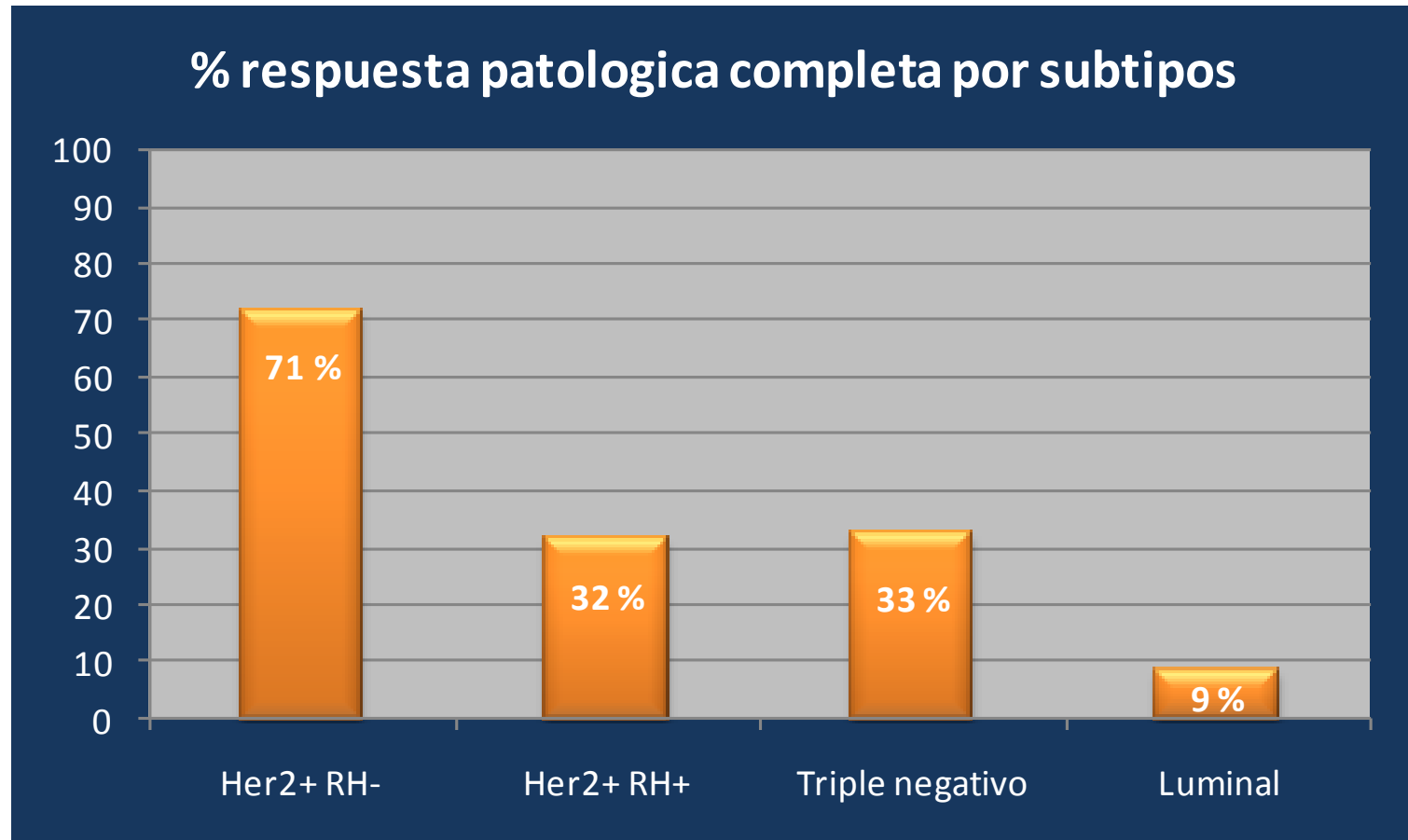
SUPERVIVENCIA RELATIVA PERIODO 2006-2014



	1	2	3	4	5	6	7	8	9	10
Her2+ RH-	0,986	0,962	0,956	0,919	0,874	0,879	0,884	0,852	0,857	0,861
Her2+ RH+	0,999	1	0,995	0,965	0,971	0,947	0,952	0,958	0,963	0,966
Luminal	1	0,994	0,99	0,983	0,969	0,946	0,932	0,934	0,896	0,909
Triple negativo	0,955	0,882	0,813	0,773	0,78	0,785	0,735	0,708	0,711	0,714

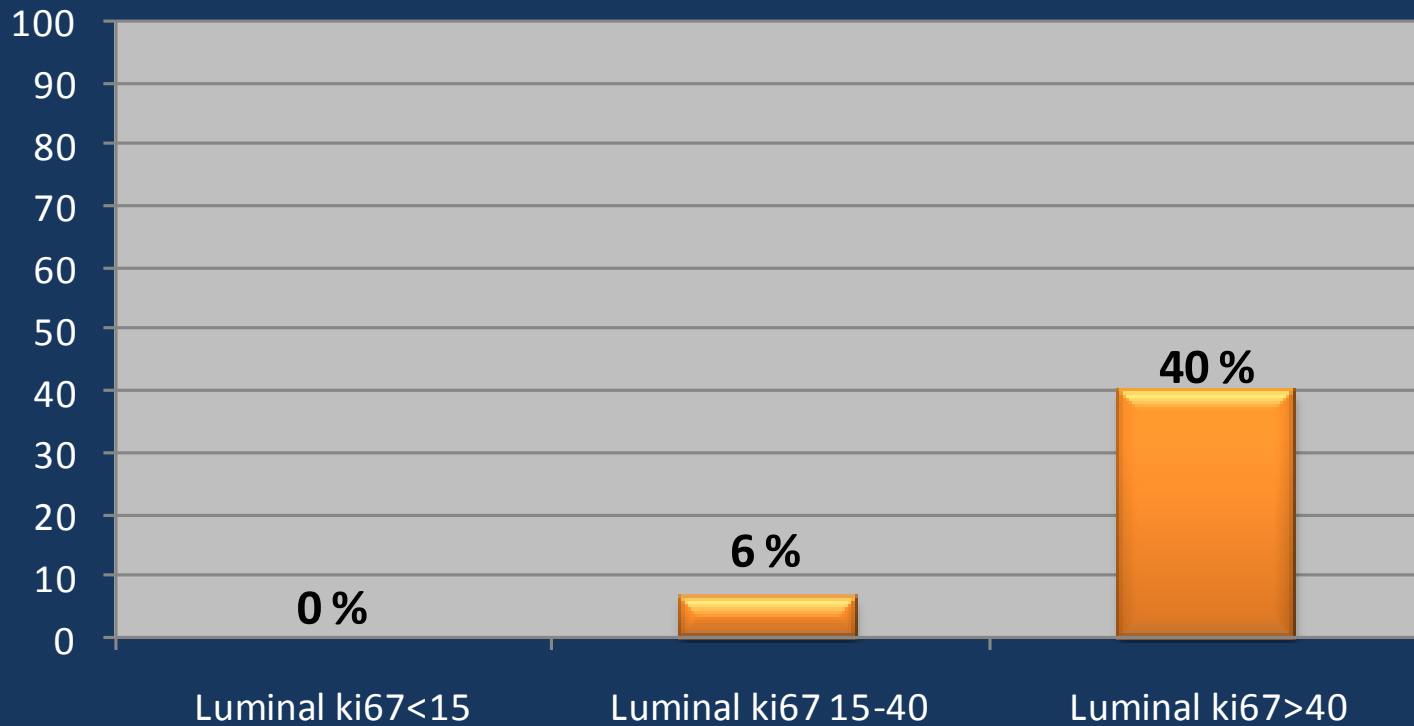
Años

Quimioterapia neoadyuvante

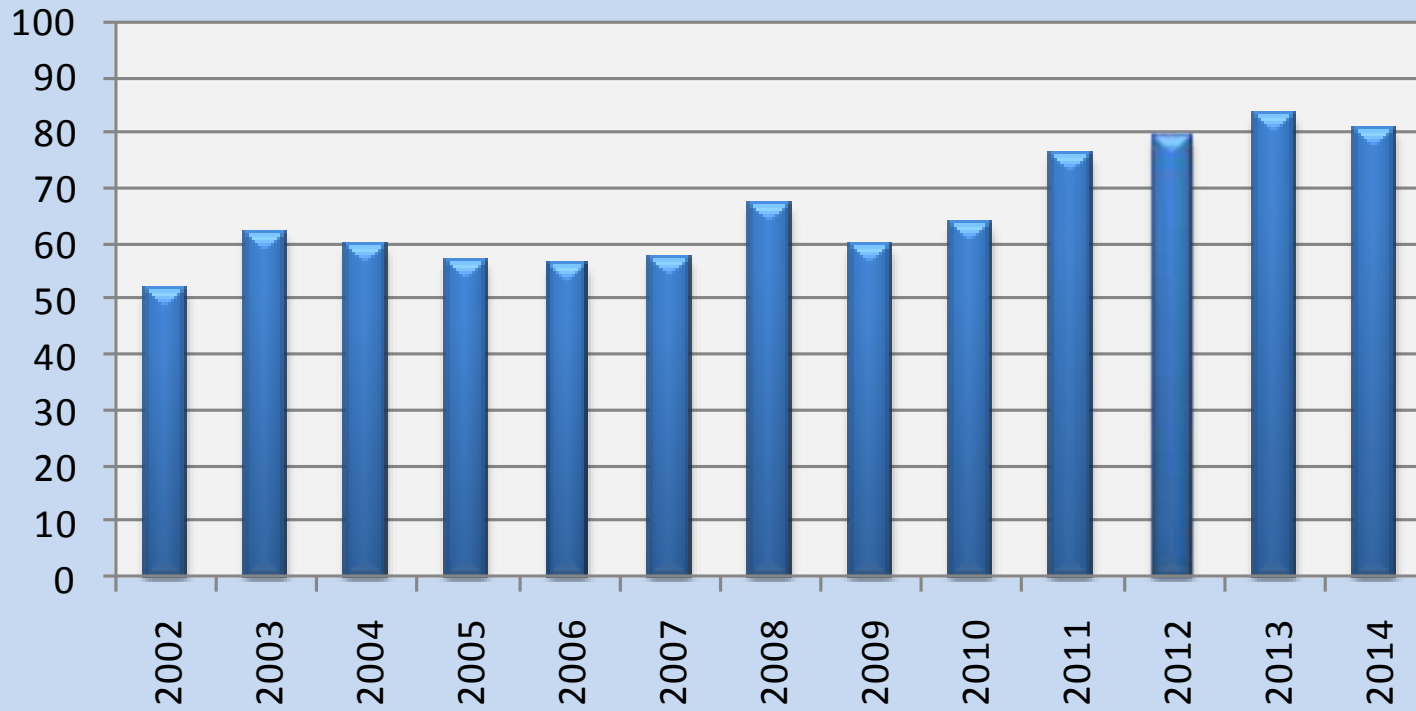


Quimioterapia neoadyuvante

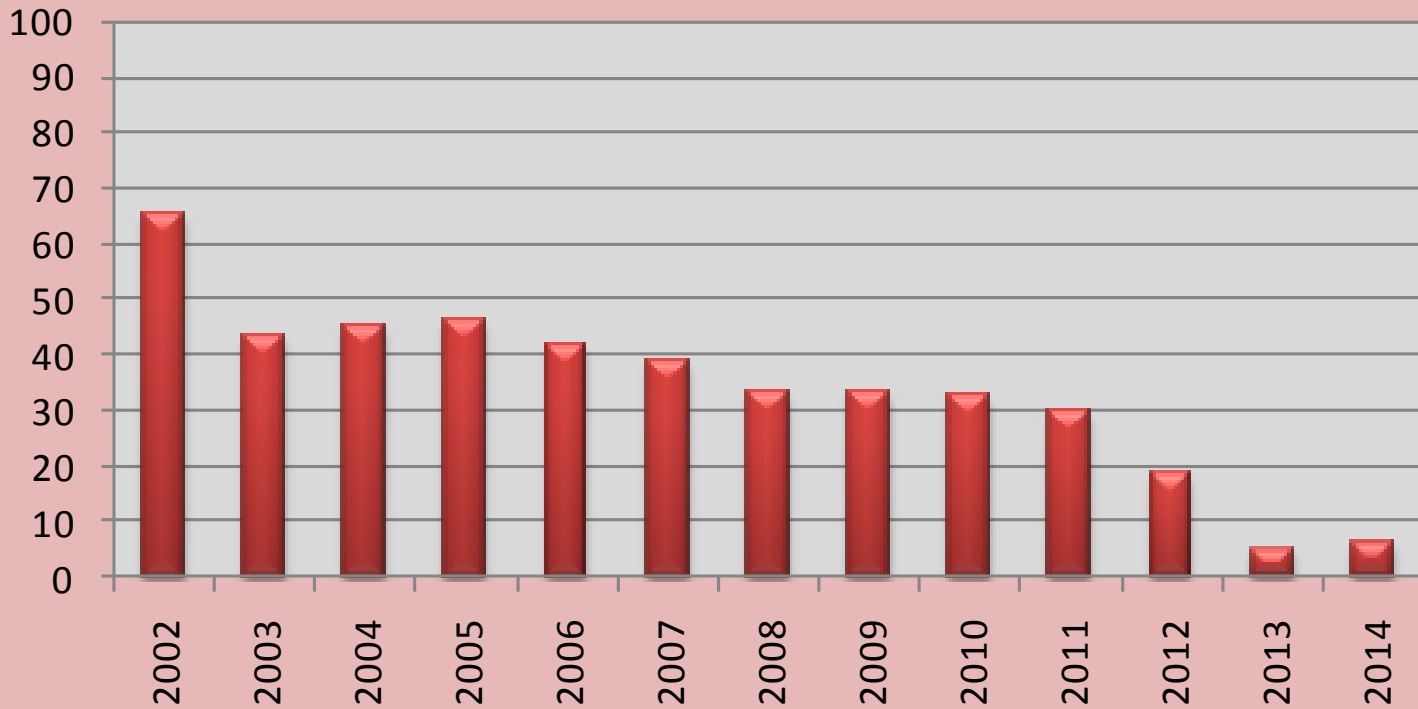
% respuesta patologica completa Luminal s/ki67



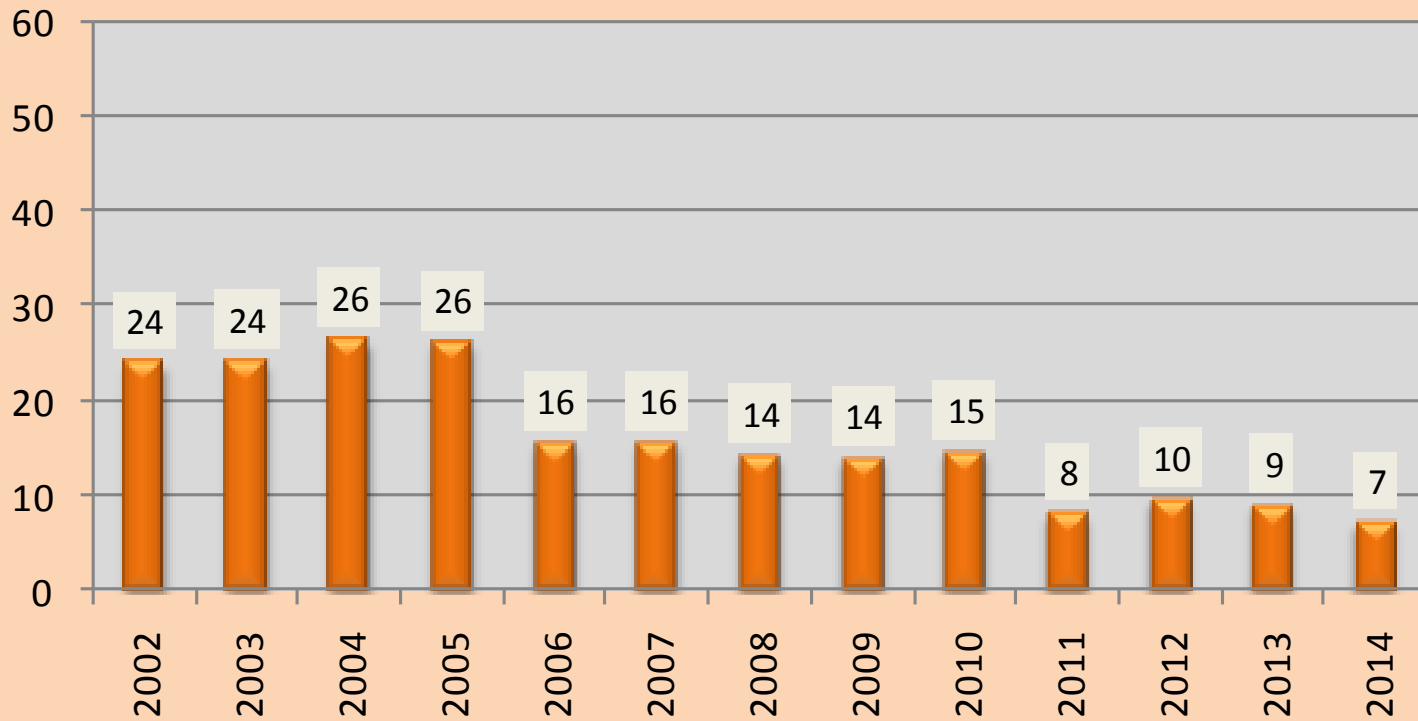
% conservación mama



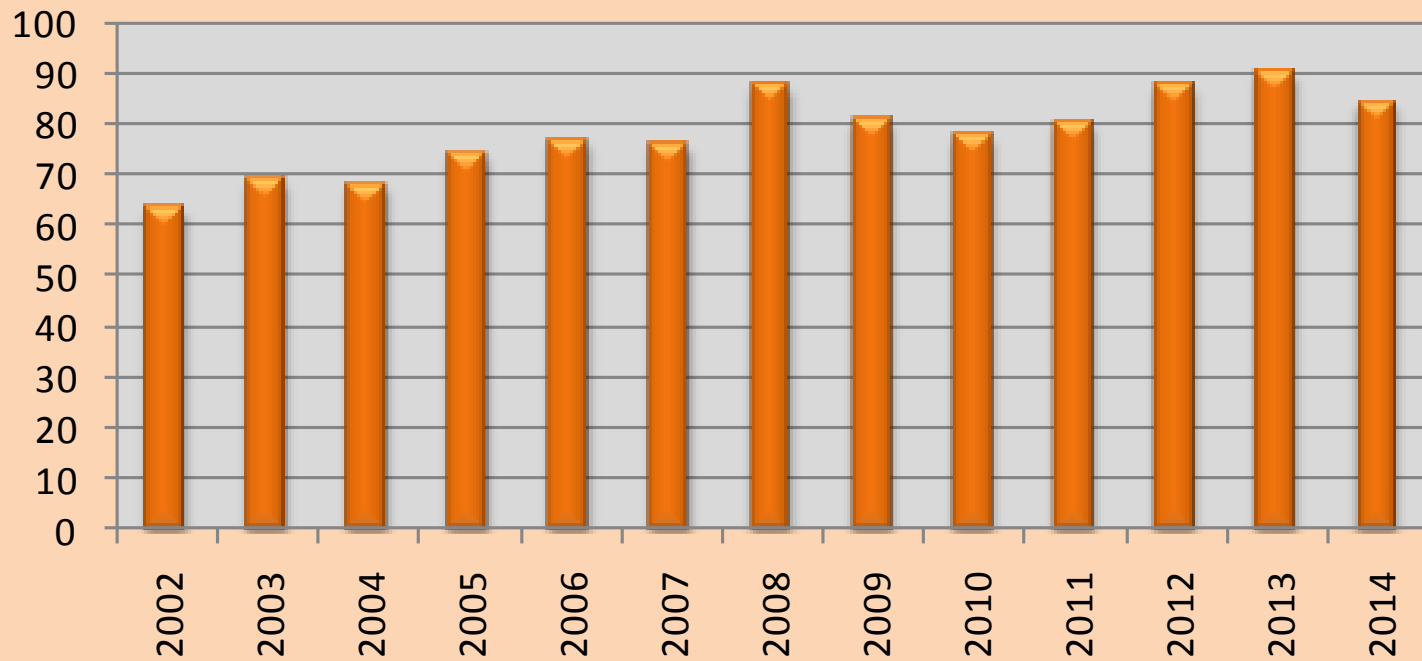
% vaciamiento axilar



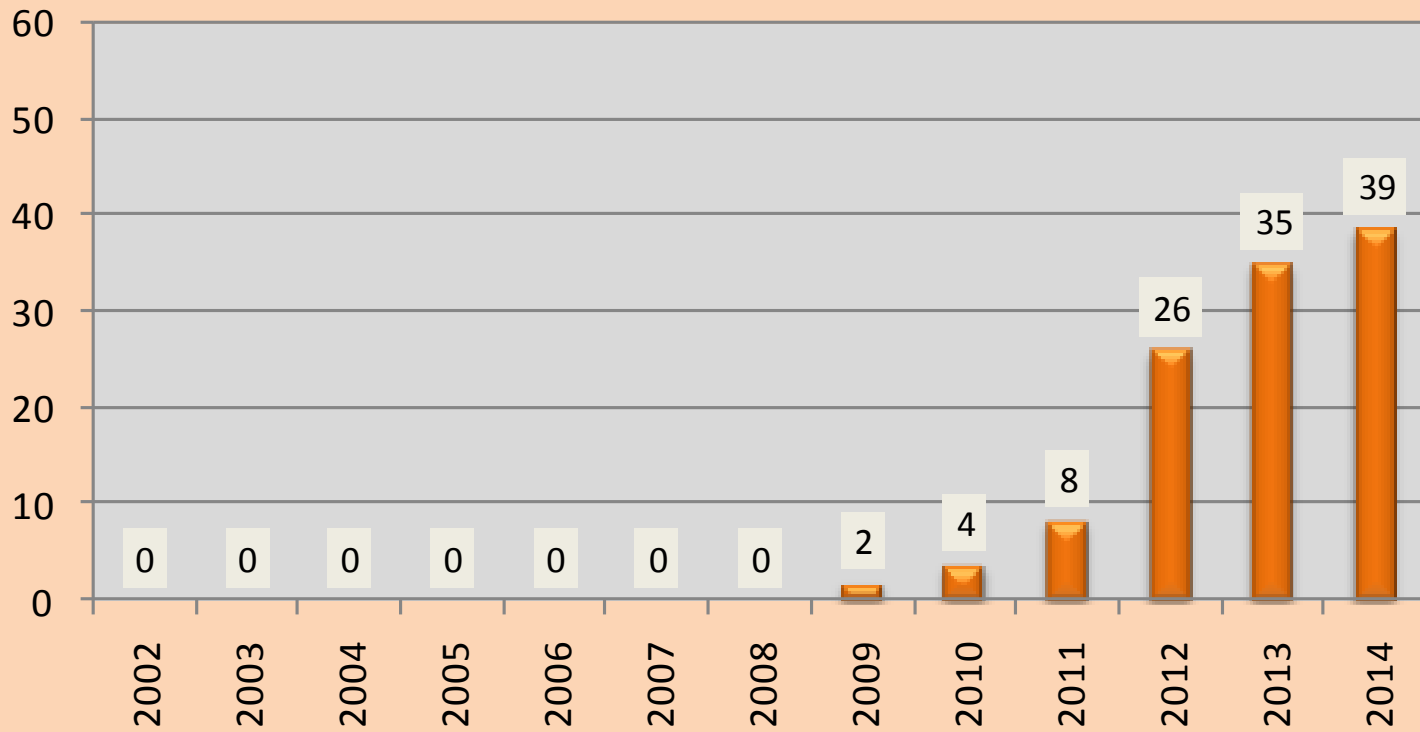
% pacientes > 1 cirugía



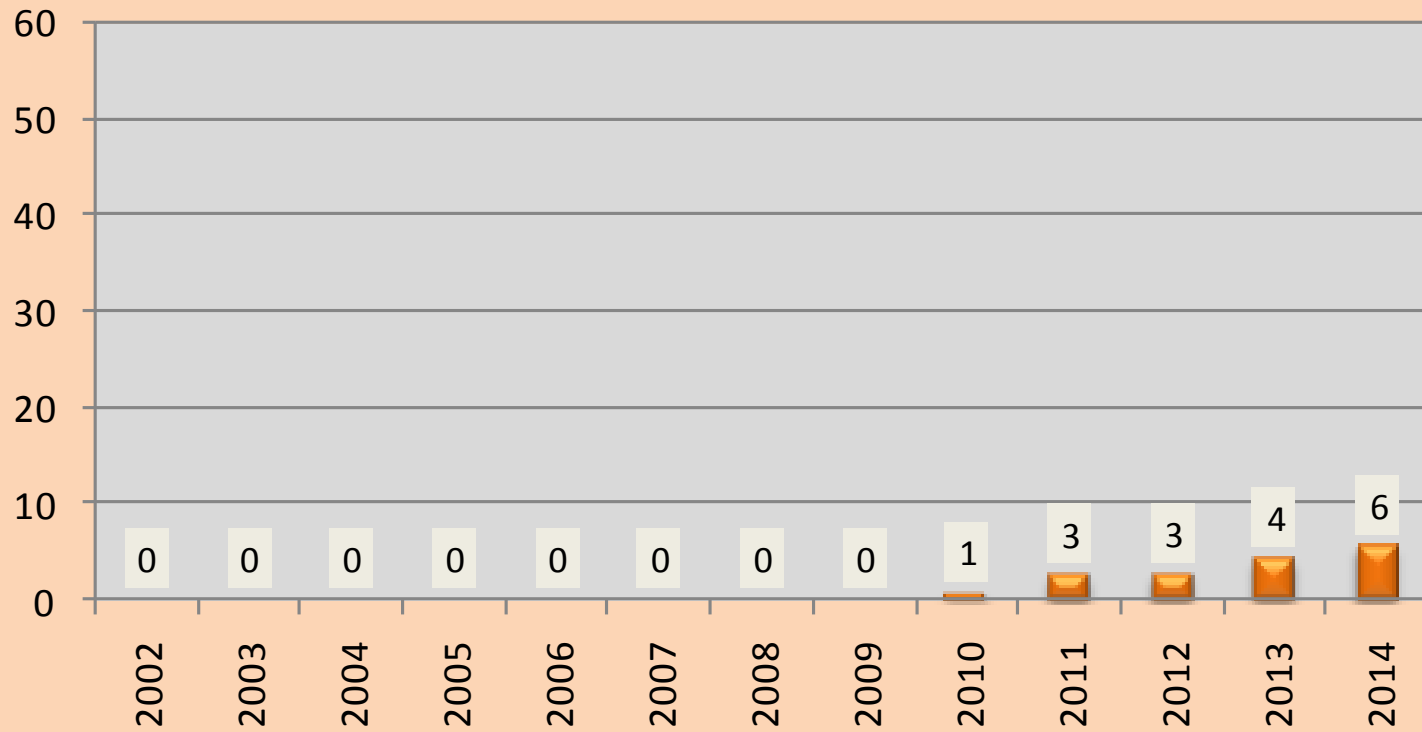
% pacientes con RT sólo en mama



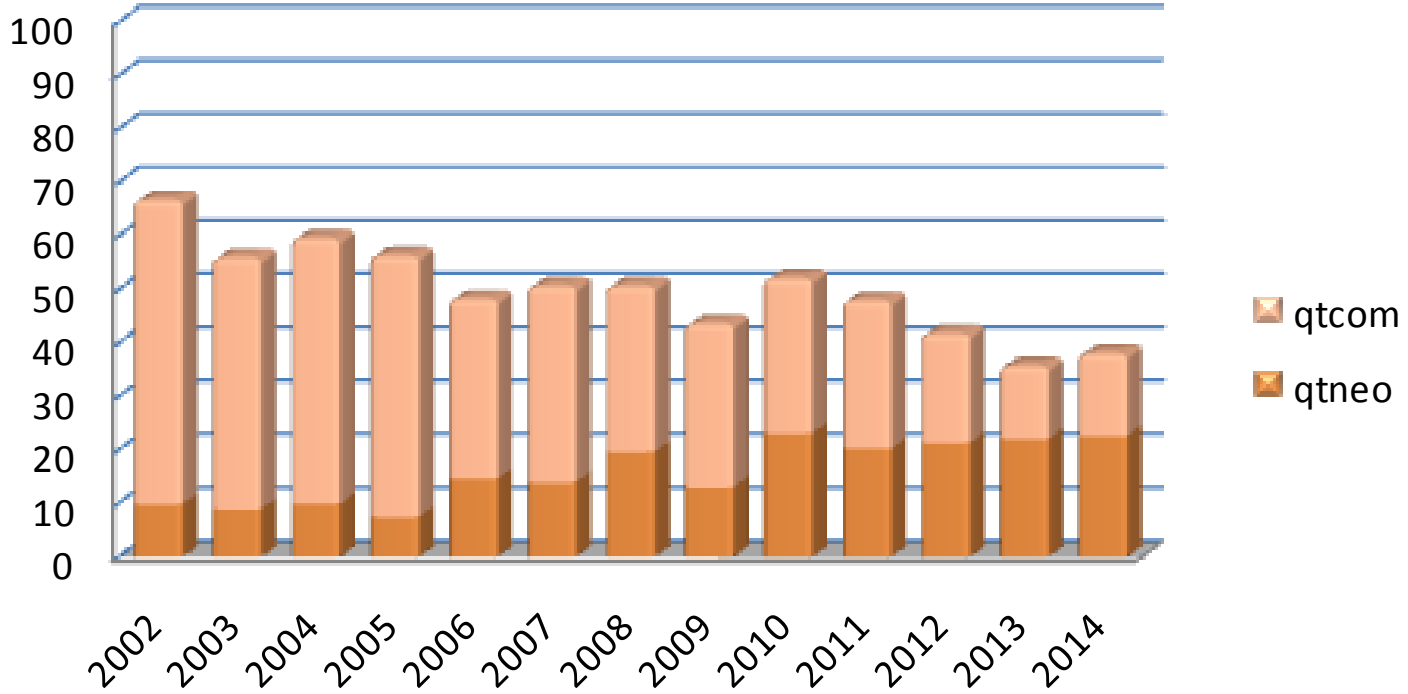
% pacientes con RT en hipofraccionamiento



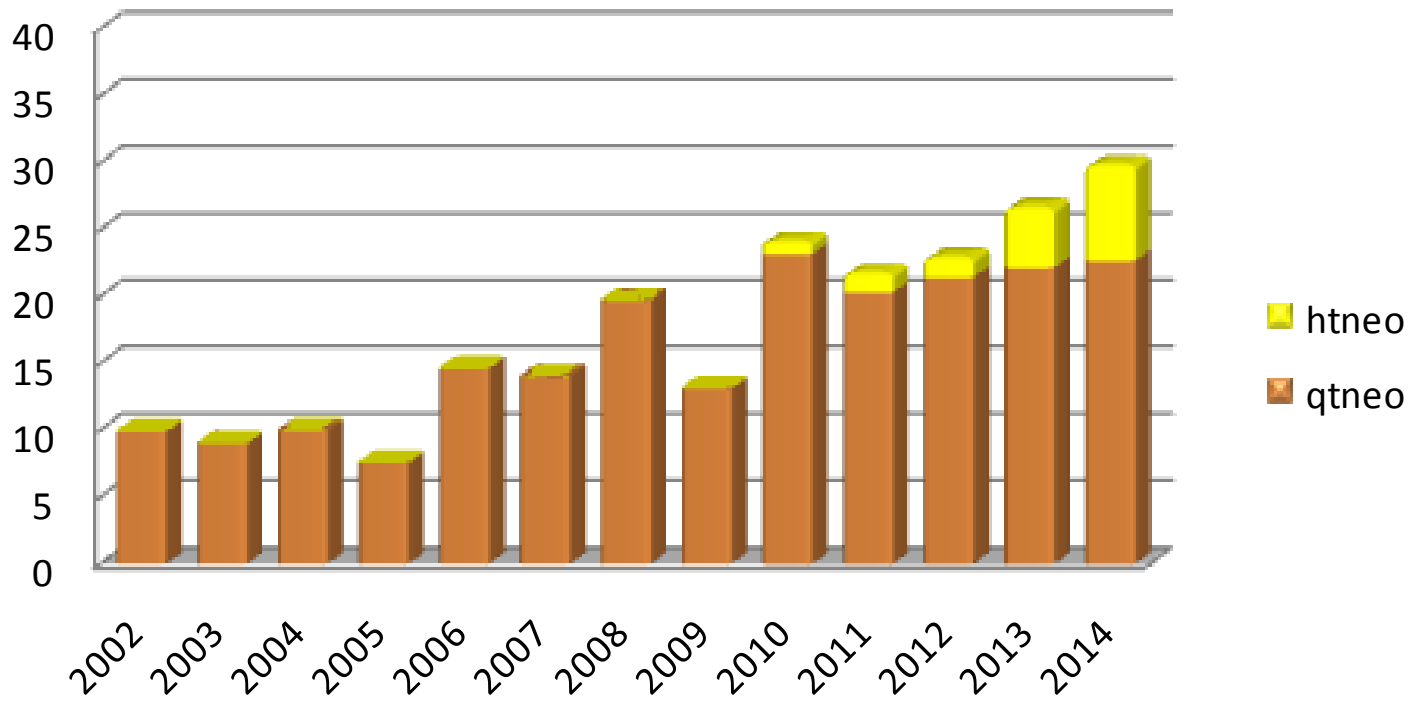
% pacientes con RT parcial de la mama



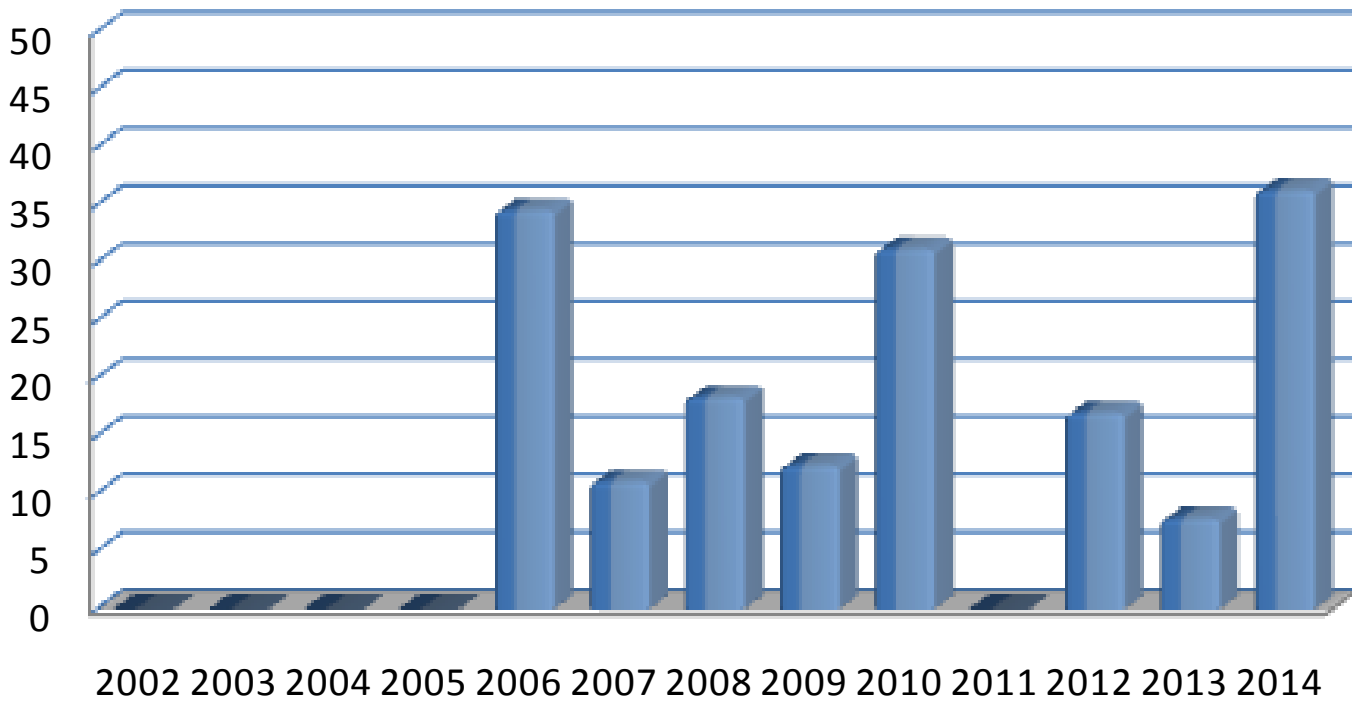
Evolución tratamiento quimioterapia



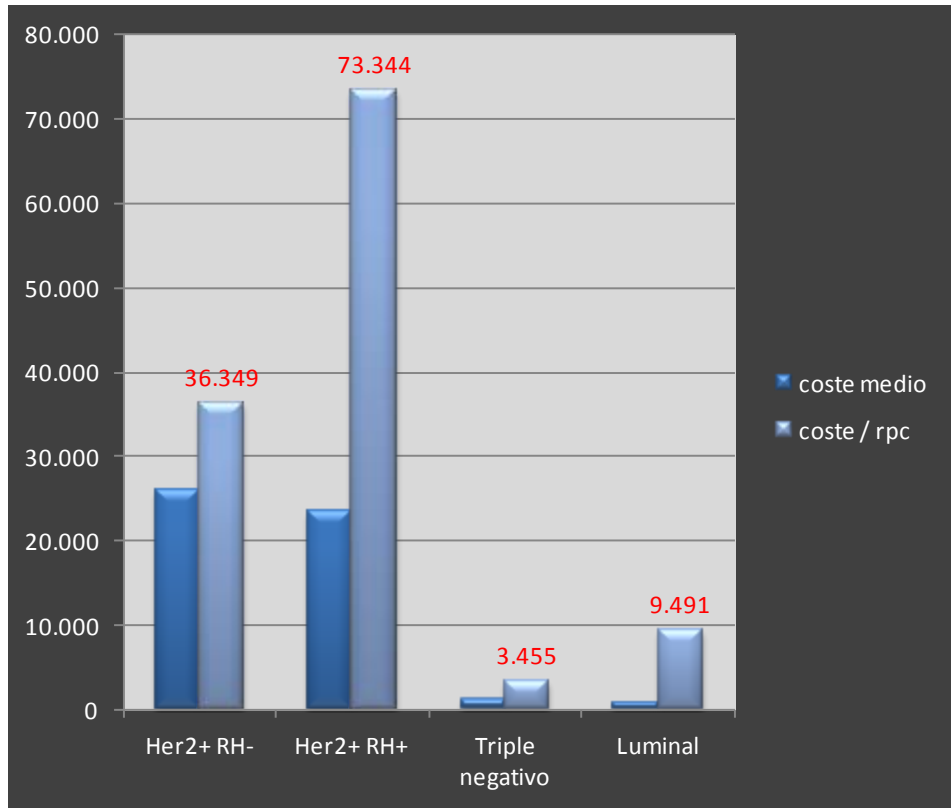
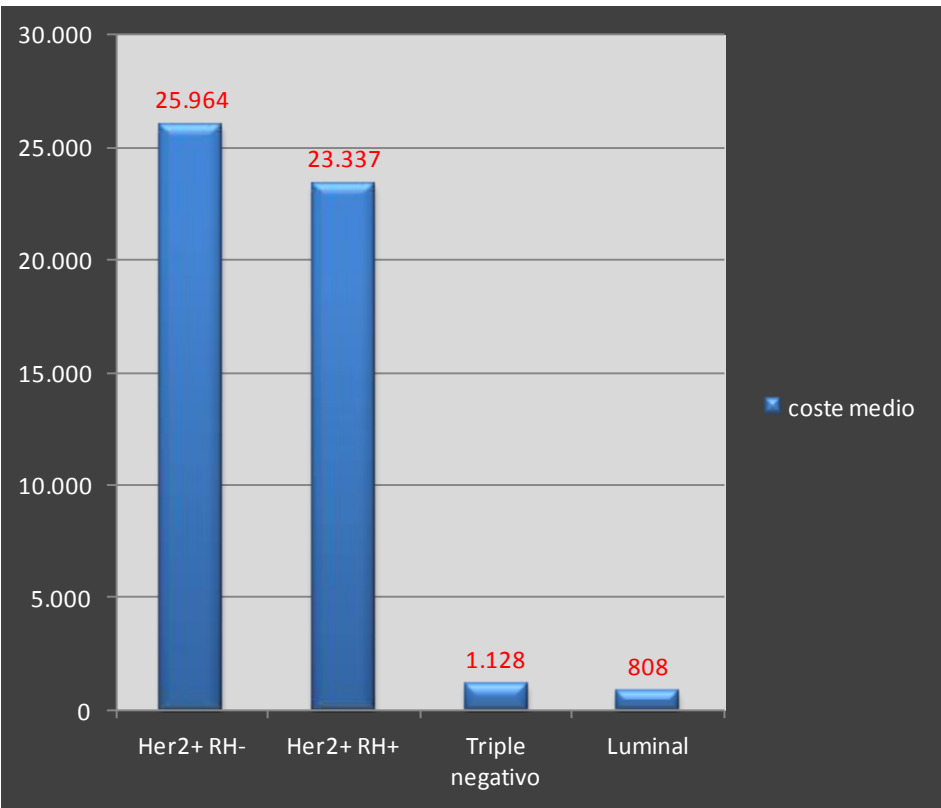
Evolución tratamiento neo-adyuvante



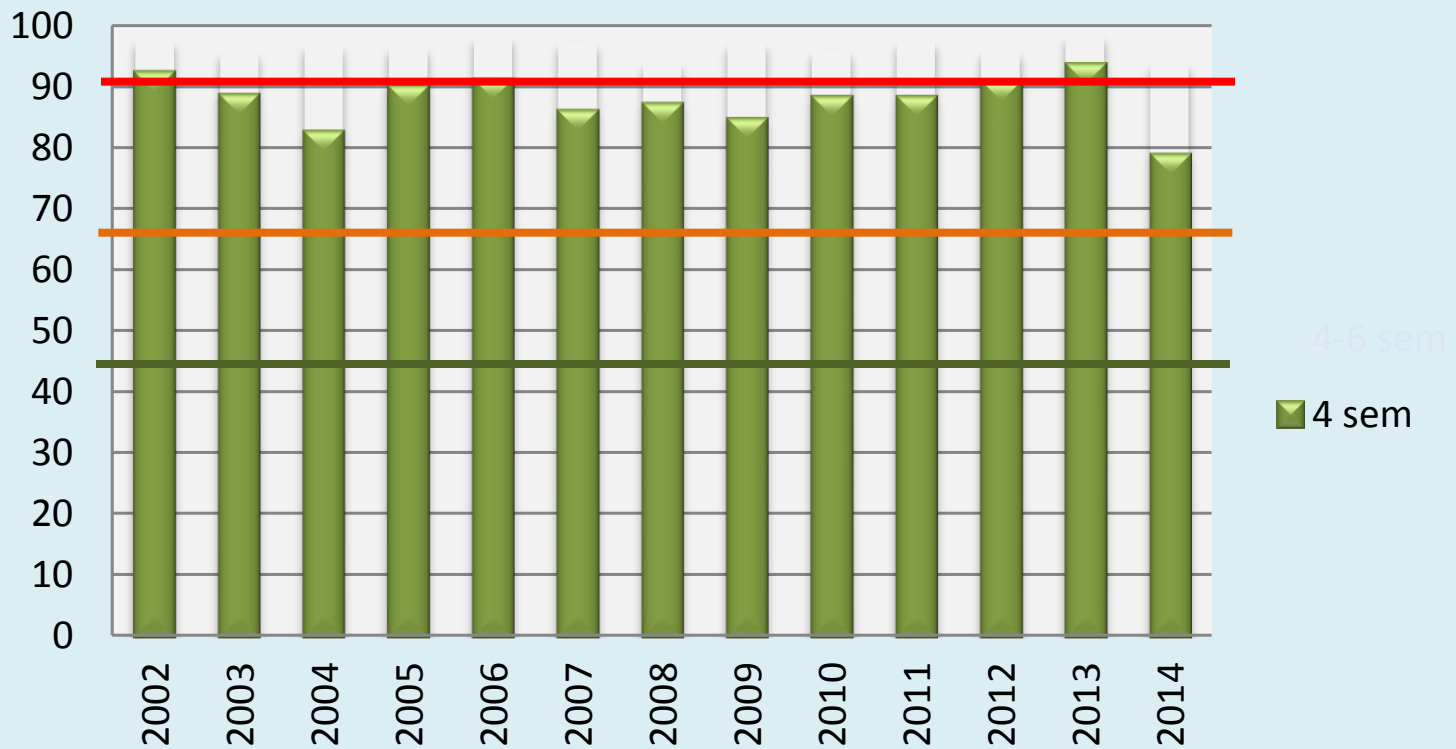
% pacientes en ec en qt neoadyuvante



Coste quimioterapia en neoadyuvancia



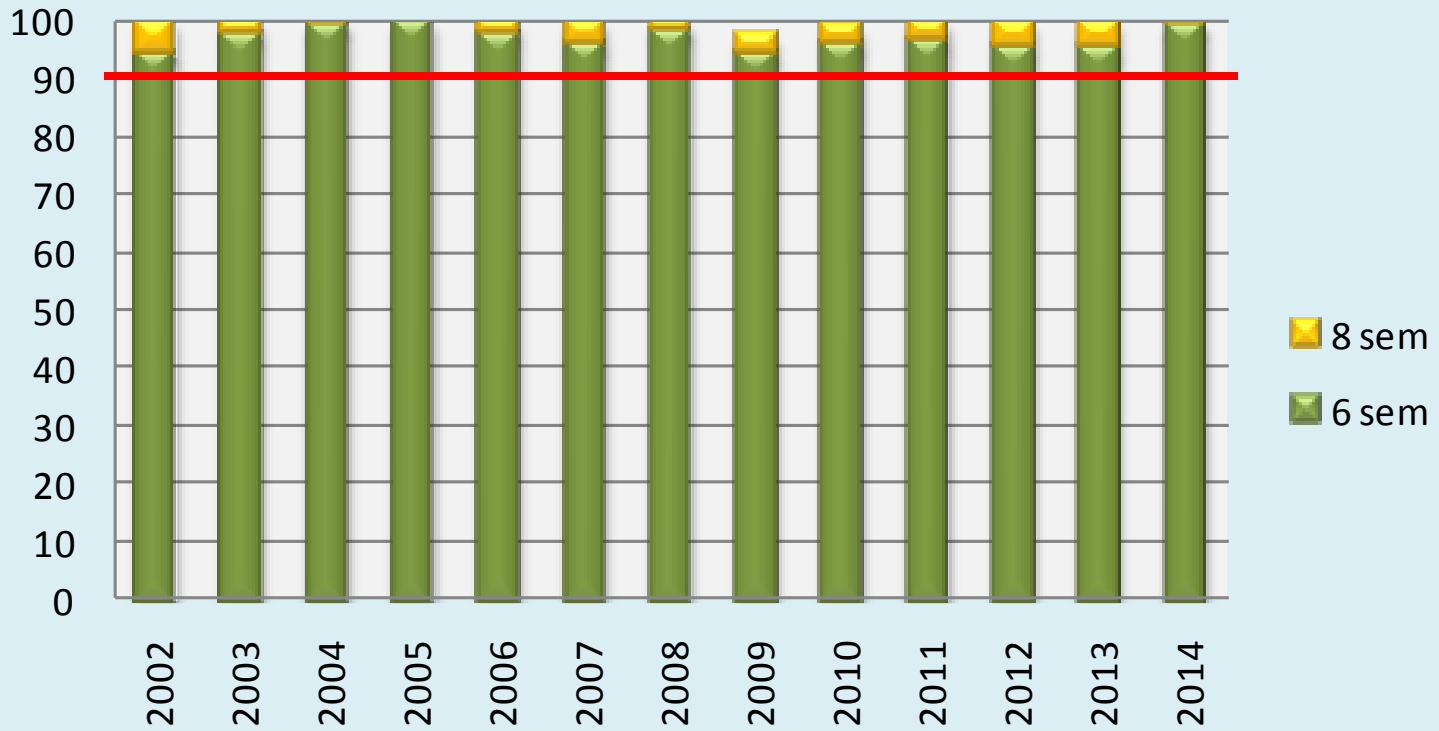
Demora inicio tratamiento



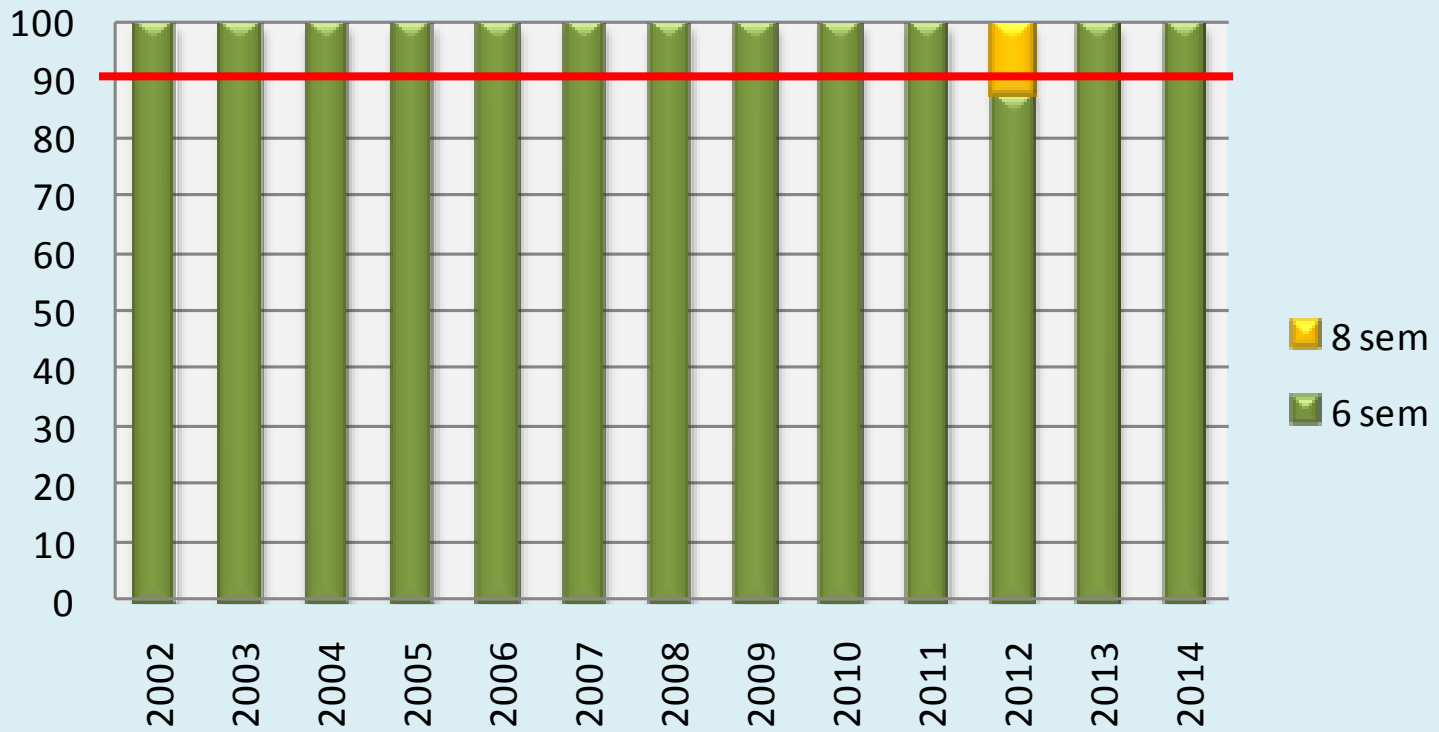
— Evaluación práctica asistencial oncológica (2013): 93 hospitales. 43,6%

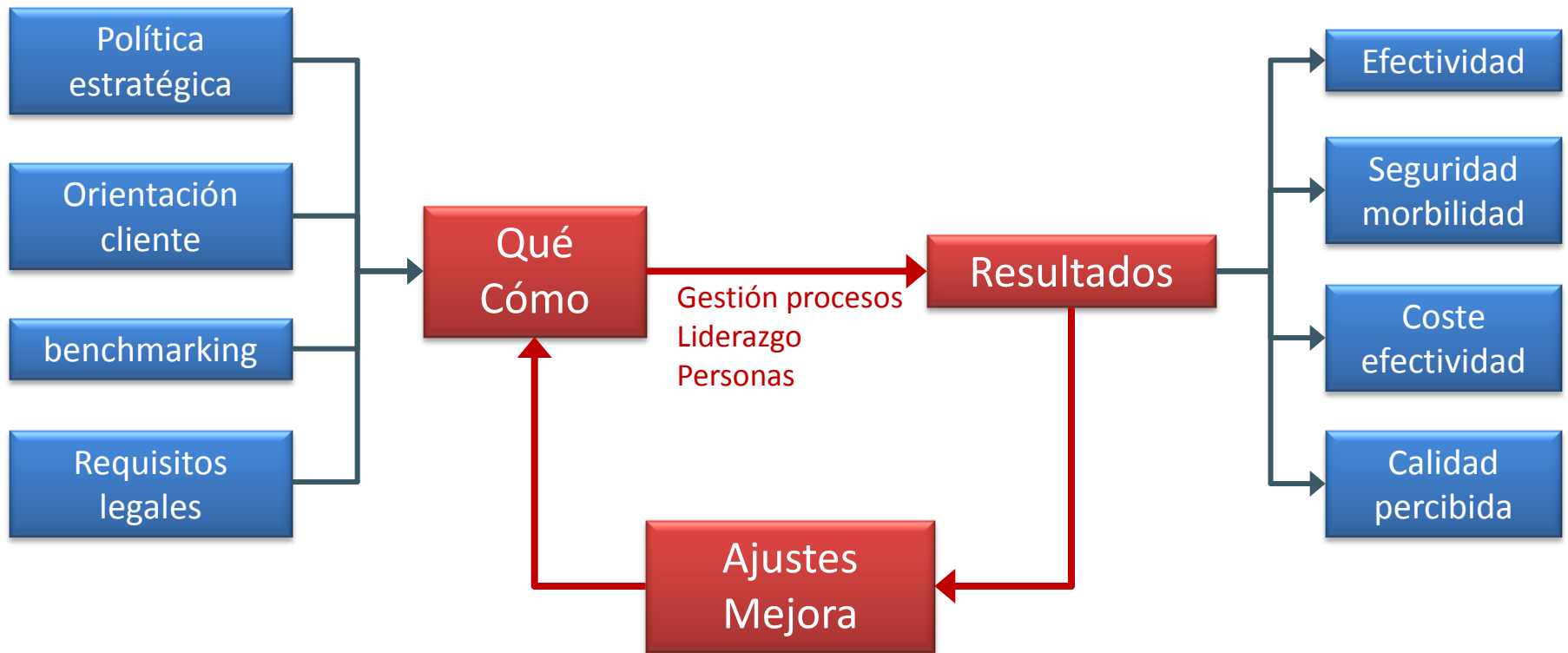
— Hospitales de la región de Murcia (2014). 66,3%

demora inicio QT adyuvante



demora inicio RT adyuvante







Muchas gracias

gcajaraville@onkologikoa.org