

ADHERENCIA A UN PROTOCOLO DE UTILIZACIÓN DE INMUNOTERAPIA EN PACIENTES PRETRATADOS CON CÁNCER DE PULMÓN NO MICROCÍTICO

Martínez-Bautista MJ¹, Gavira-Moreno R², Benítez-Rodríguez E³, Martínez-Díaz C⁴, Sierra-Sánchez JF², Baena-Cañada JM⁵

¹UGC Farmacia H.U. Puerta del Mar (Cádiz), ²UGC Farmacia H.U. Jerez, ³Registro Cáncer (Cádiz), ⁴UGC Farmacia H.U. Puerto Real, ⁵Servicio Oncología Médica H.U. Puerta del Mar (Cádiz)

Introducción y Objetivos

La inmunoterapia (IT) consigue mejores resultados que la quimioterapia (QT) en pacientes con cáncer de pulmón no microcítico (CPNM) previamente tratados, no habiéndose encontrado diferencias en **EFICACIA** y **SEGURIDAD** entre **NIVOLUMAB**, **PEMBROLIZUMAB** y **ATEZOLIZUMAB**, por lo que en Andalucía está protocolizado su uso considerándolos **ALTERNATIVAS TERAPÉUTICAS EQUIVALENTES**, con la salvedad que pembrolizumab no tiene indicación en pacientes con PD-L1 < 1%



OBJETIVO: Evaluar si las prescripciones de IT en CPNM localmente avanzado o metastásico en pacientes pretratados, se ajustan a las condiciones de uso establecidas en el protocolo

Material y Métodos

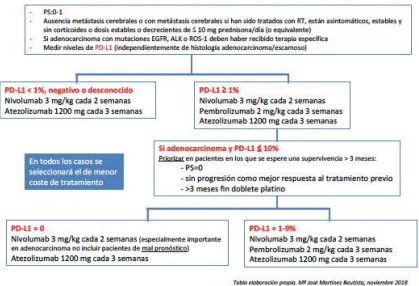
DISEÑO: Estudio multicéntrico, retrospectivo y observacional

MUESTRA: Pacientes con CPNM en tratamiento con IT tras progresión a QT

VARIABLES: Edad, sexo, PS, % PD-L1, localizaciones metastásicas, respuesta, tratamiento, SLP y SG en función de la adherencia al protocolo

ESTADÍSTICOS: Análisis de supervivencia Kaplan-Meier, comparando curvas mediante Log-rank test y HR mediante modelo de regresión de Cox

ANEXO 4: CRITERIOS DE UTILIZACIÓN DE INMUNOTERAPIA EN PACIENTES CON CPNM ESTADO III B Y IV TRAS PROGRESIÓN A QUIMIOTERAPIA (CCPMO, Mayo 2017 - CCOAFT, Nov 2018)



Resultados

ENERO 2016-DICIEMBRE 2018

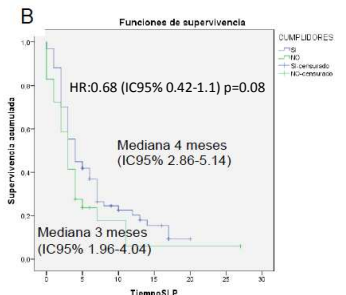
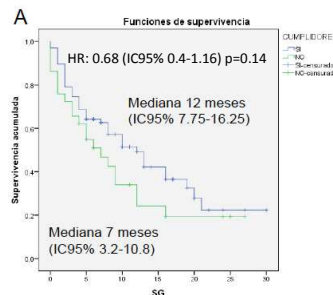
Hospitales:

HU Puerta del Mar, HU Jerez, HU Puerto Real

- ★ 96 pacientes (85 hombres)
- ★ Mediana edad: 64 años (38-82)

- > 73 pacientes **NIVOLUMAB**
- > 17 pacientes **ATEZOLIZUMAB**
- > 6 pacientes **PEMBROLIZUMAB**

69,7% adherentes al protocolo

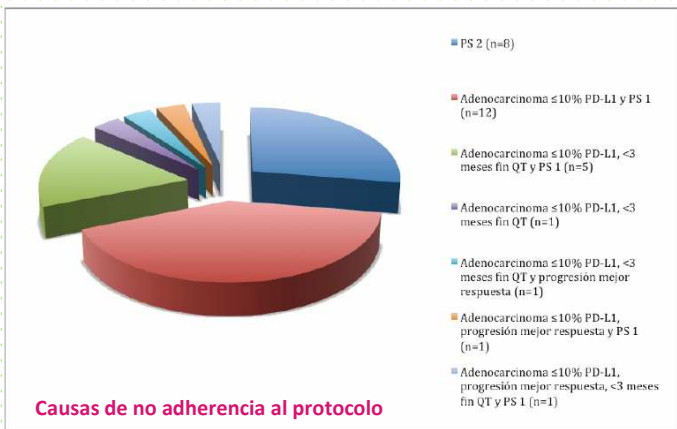


Curvas de Kaplan-Meier CUMPLIDORES/NO CUMPLIDORES

A: Supervivencia Global

B: Supervivencia Libre de Progresión

	CUMPLIDORES	NO CUMPLIDORES
Progresión	82,1%	86,2%
Éxitus	59,7%	76,4%
Tasa respuesta global	17,9%	10,3%



Análisis Univariante

Variable	Cumplimiento (N=67)		No cumplimiento (N=29)		p*
	N	%/media (DE)	N	%/media (DE)	
PS al inicio					
0	25	37.3%	2	6.9%	<0.001
1	42	62.7%	19	65.5%	
2	0	0%	8	27.6%	
Histología					
Escamoso	46	68.7%	4	13.8%	<0.001
Adenocarcinoma	21	31.3%	25	86.2%	
Duración tratamiento IT (meses)	67	4.87 (4.98)	29	2.76 (2.89)	0.036

Conclusiones

A pesar de estar protocolizado el uso de IT en pacientes pretratados con CPNM, existe una **modesta adherencia** al protocolo, con menor SLP y SG para los pacientes no cumplidores, aunque sin significación estadística



Cádiz, Puente de la Constitución de 1812