

# EFECTIVIDAD Y SEGURIDAD DE VINFLUNINA Y ATEZOLIZUMAB COMO TRATAMIENTO DEL CARCINOMA UROTELIAL TRAS PROGRESIÓN A PLATINO: ESTUDIO COMPARATIVO EN PRÁCTICA CLÍNICA

García Moreno FJ<sup>1,2</sup>, Escudero Vilaplana V<sup>1,2</sup>, Collado Borrell R<sup>1,2</sup>, Amor García MA<sup>1,2</sup>, Melgarejo Ortuño A<sup>1,2</sup>, González-Haba E<sup>1,2</sup>, Arranz Arija JA<sup>2,3</sup>, Sanjurjo Sáez M<sup>1,2</sup>

1-Servicio de Farmacia. Hospital General Universitario Gregorio Marañón. 2-Instituto de Investigación Sanitaria Gregorio Marañón (IISGM). Madrid, España. 3-Servicio de Oncología Médica. Hospital General Universitario Gregorio Marañón, Madrid, España.

## INTRODUCCIÓN Y OBJETIVOS

El tratamiento en primera línea del Carcinoma urotelial (CU) localmente avanzado o metastásico habitualmente está basado en el esquema gemcitabina más platino (cisplatino o carboplatino). Actualmente, existen dos fármacos aprobados para la Agencia Española del Medicamento y Productos Sanitarios para el tratamiento de los pacientes que progresan a esta primera línea: vinflunina y atezolizumab

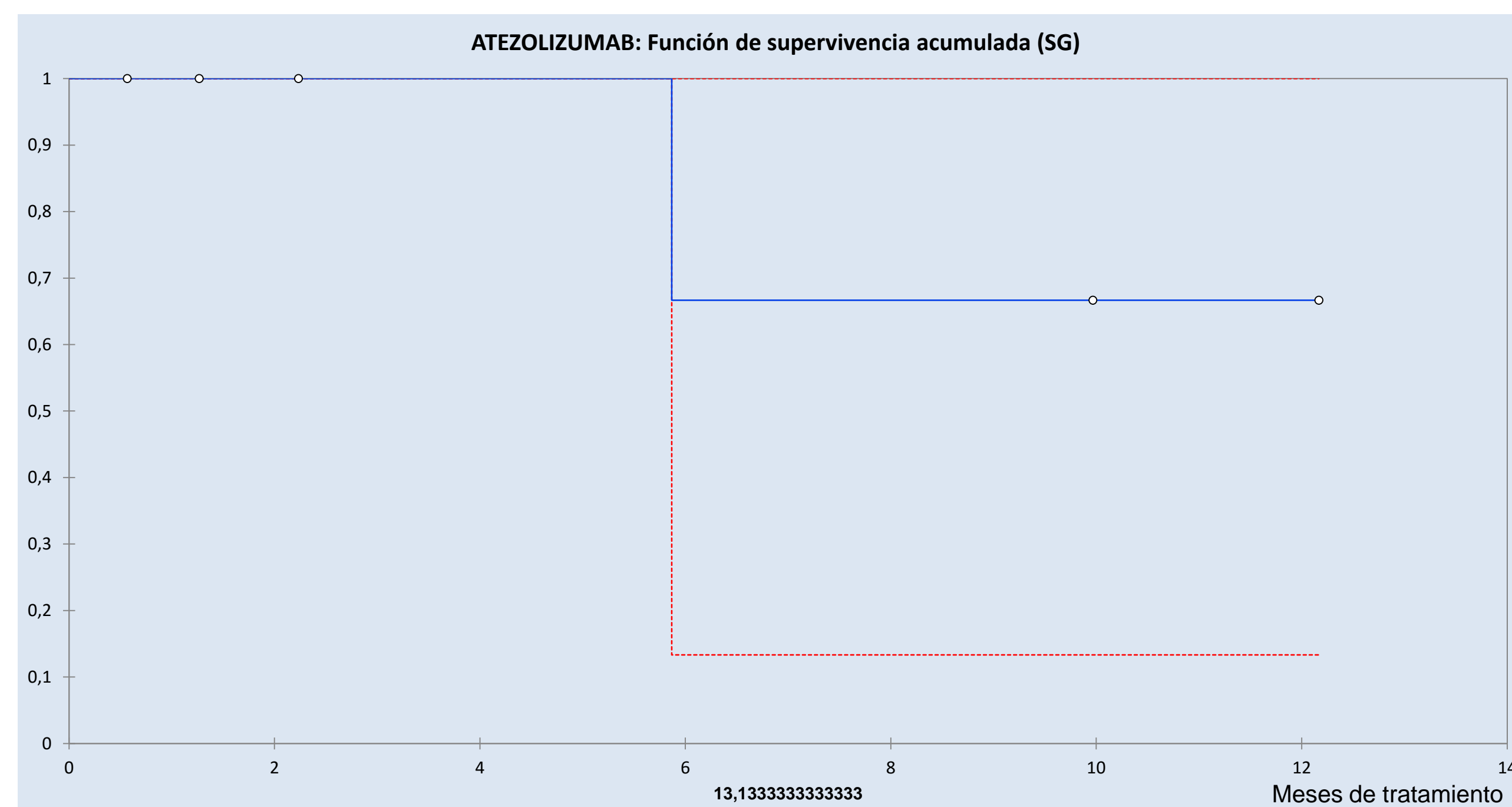
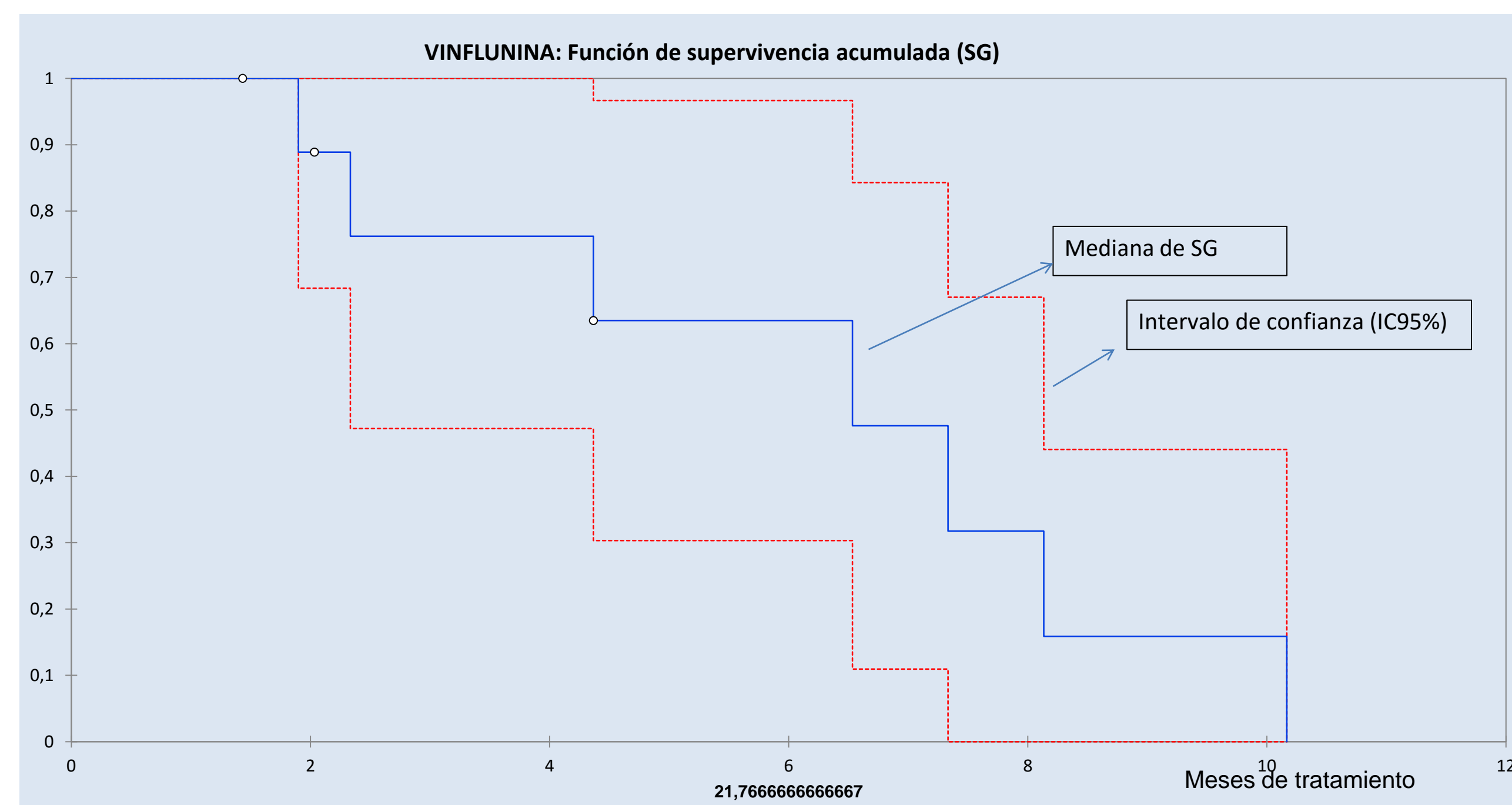
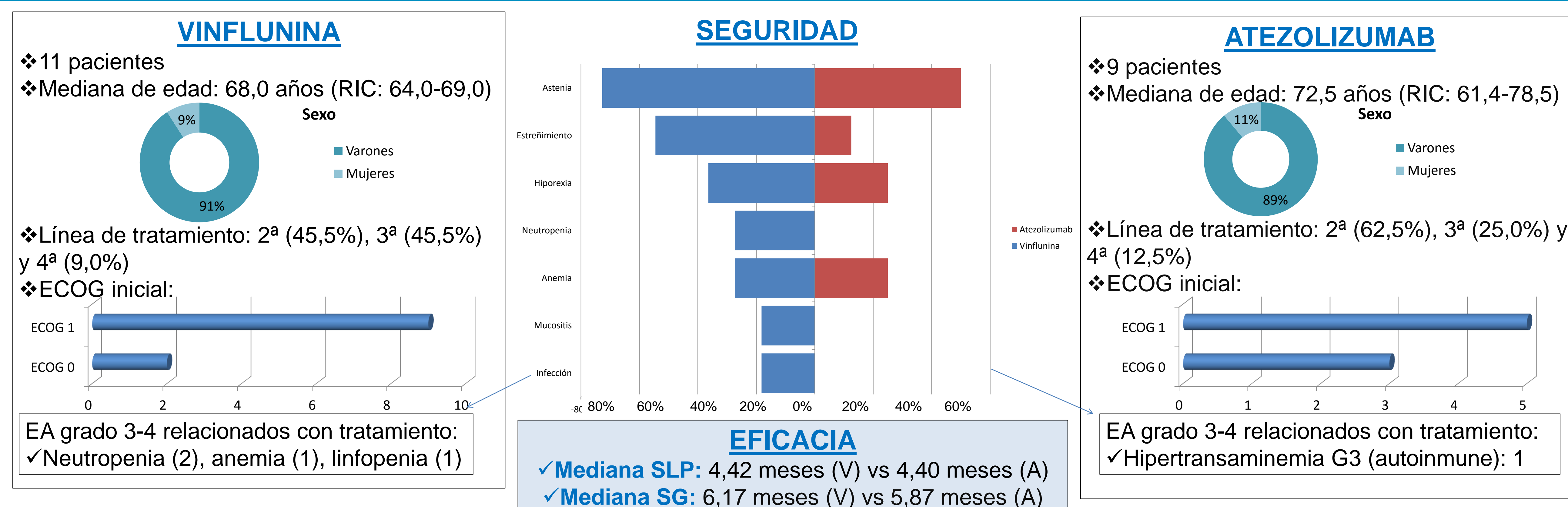
Nuestro objetivo fue comparar la efectividad y seguridad de vinflunina y atezolizumab en pacientes con CU metastásico tras progresión a esquemas basados en platino en la práctica clínica habitual

## MATERIAL Y MÉTODOS

- ❖ Estudio observacional, longitudinal y retrospectivo
- ❖ Pacientes incluidos: inicios de tratamiento con vinflunina o atezolizumab entre 01/09/2016 a 31/08/2018 (2ª línea y sucesivas)
- ❖ Seguimiento: desde inicio de tratamiento hasta 15/09/2018
- ❖ Variables recogidas:



## RESULTADOS



## CONCLUSIONES

- ❖ Mínima diferencia en cuanto a efectividad de atezolizumab y vinflunina en la práctica clínica habitual, aunque el atezolizumab fue mejor tolerado
- ❖ Resultados similares a los reportados por los ensayos clínicos pivotaes de ambos fármacos: atezolizumab (IMvigor210) y vinflunina (NCT00315237)

