



doctaforum
MEDICAL MARKETING SPECIALISTS



PROTOCOL
COVID
19



Antes de salir casa

1

Si presentas cualquier sintomatología:



TOS



FIEBRE



DIFICULTAD
RESPIRATORIA

**NO DEBES
ACUDIR AL
TRABAJO**

que pudiera estar asociada con el COVID-19

2

Si has estado en **contacto estrecho** o has compartido espacio sin guardar la distancia interpersonal con una **persona afectada por el COVID-19**

**NO DEBES
ACUDIR AL
TRABAJO**

incluso en ausencia de síntomas

por un espacio de al menos **14** días

3

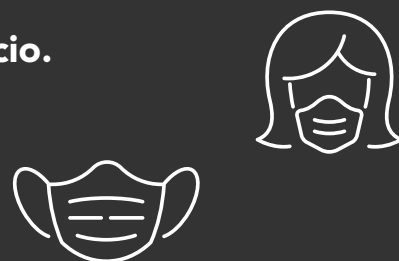
No te olvides tus mascarillas





Para entrar en el edificio

- 1** Ponte **siempre la mascarilla** para entrar al edificio.
Si **no dispones de ella, pídelo en recepción**



- 2** Entra por el **torno** que quede **más a tu izquierda**



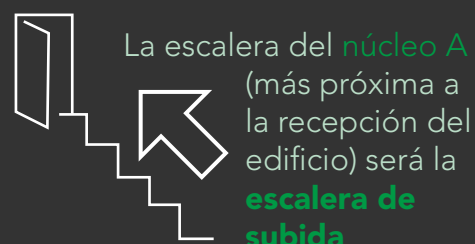
- 3** Utiliza el **gel hidroalcohólico** disponible en zonas comunes **después de tocar superficies transitadas** como la recepción



- 4** Una **cámara infrarroja** te **tomará la temperatura**, si tienes fiebre no te permitirán el acceso



- 5** **Utiliza** preferentemente las **escaleras**.
Evita tocar barandillas y pasamanos.
Si subes en ascensor limita el aforo a una persona.





Para entrar en



doctaforum
MEDICAL MARKETING SPECIALISTS

1

La puerta de Doctaforum se abrirá mediante **escáner facial**



2

Desinfectate las manos con **gel hidroalcohólico** en cuanto entres a la oficina



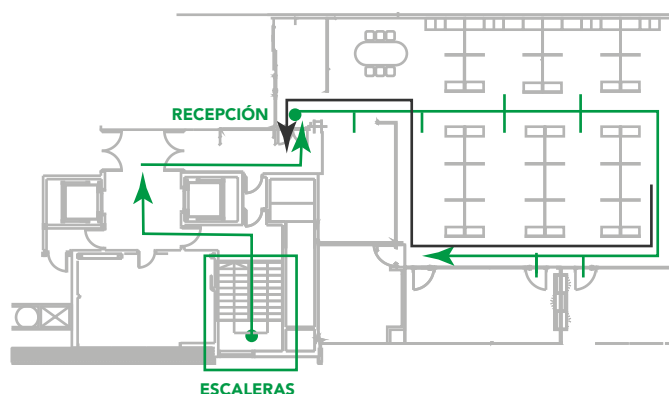
3

Sigue utilizando la **mascarilla** si no puedes mantener los **dos metros de distancia**



4

Para llegar a tu puesto deberás seguir el **flujo de circulación** de la oficina, al igual que para salir



5

No debes salir del edificio durante el transcurso de la jornada

Recuerda que el **aforo** estará **limitado**, por lo que **antes de acudir** a la oficina debes coordinarte con tu **supervisor**



Protocolo Covid-19

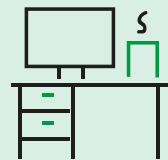


Dentro de

doctaforum
MEDICAL MARKETING SPECIALISTS

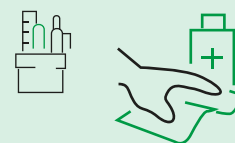
1

Mantén tu **puesto de trabajo limpio** y ordenado para facilitar la desinfección diaria



2

Evita compartir material de oficina, equipos y herramientas. Si no es posible, debes desinfectar los equipos tras cada utilización por cada trabajador.



3

En la entrada y en las zona de uso común como el escáner, impresoras y zona de corte, habrá **dispensadores de desinfectante** que debes utilizar con regularidad



4

- Para ir **a la cocina** deberás seguir **el flujo de circulación de la oficina**
- La cocina sólo se usa preparar **café** y coger **agua** [\[consulta plano hoja 5 \]](#)
- **No se puede comer en la oficina** y tampoco utilizar los microondas
- Limpia con desinfectante la cafetera, tiradores de los armarios o aquellas superficies que toques en la cocina

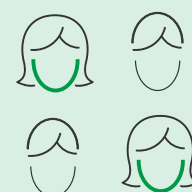
5

No hay papeleras individuales, solo un contenedor en el comedor y una papelerera habilitada para tirar tus pañuelos desechables y/o mascarilla



6

Limita al máximo la presencia de visitas no imprescindibles para el mantenimiento de la actividad
Si te reúnes deja un asiento vacío entre cada persona
No des la mano, abrazes o beses al saludar

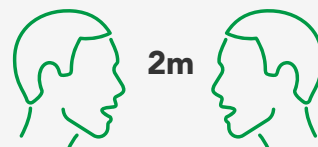




Y no te olvides de...

1

Mantener la **distancia interpersonal de 2 metros**, y si no es posible, utiliza una **mascarilla**



2

Lavarte las manos con agua y jabón, si no es posible desinfectarte con **gel hidroalcohólico con frecuencia**.



3

Al **toser o estornudar**, cubrirte la boca y la nariz con el codo flexionado o con un pañuelo; tirar el pañuelo inmediatamente y lavarte las manos con un desinfectante de manos a base de alcohol, o con agua y jabón



4

Evitar tocarte os **ojos, la nariz y la boca**

