

Supervivencia sin precedentes
en CMM HR+ HER2-¹⁻⁵

+Vida

Las pacientes recién diagnosticadas de **cáncer de mama metastásico (CMM) HR+/HER2-** esperan recibir un tratamiento que les permita **vivir más y mejor**⁶

KISQALI® cumple los objetivos terapéuticos a la hora de tratar a las pacientes con cáncer de mama metastásico (CMM):⁶

VIVIR MÁS⁶

KISQALI® ha demostrado una reducción del riesgo de muerte del 28%, tanto en pacientes hormonosensibles como hormonoresistentes.⁷



KISQALI® es el único iCDK4/6 que ha demostrado supervivencia global (SG) en pacientes posmenopáusicas en 1L.⁸



VIVIR MEJOR⁶

KISQALI® mantiene la calidad de vida (CdV) en las pacientes posmenopáusicas, retrasando la quimioterapia (QT) hasta 4 años.⁷



KISQALI® en dos estudios fase III, ha demostrado la mSG más larga entre todos los iCDK4/6, independientemente del estadio menopáusico y la sensibilidad hormonal, prolongando casi 5 años y con calidad la vida para las pacientes.^{1,2,7,8}

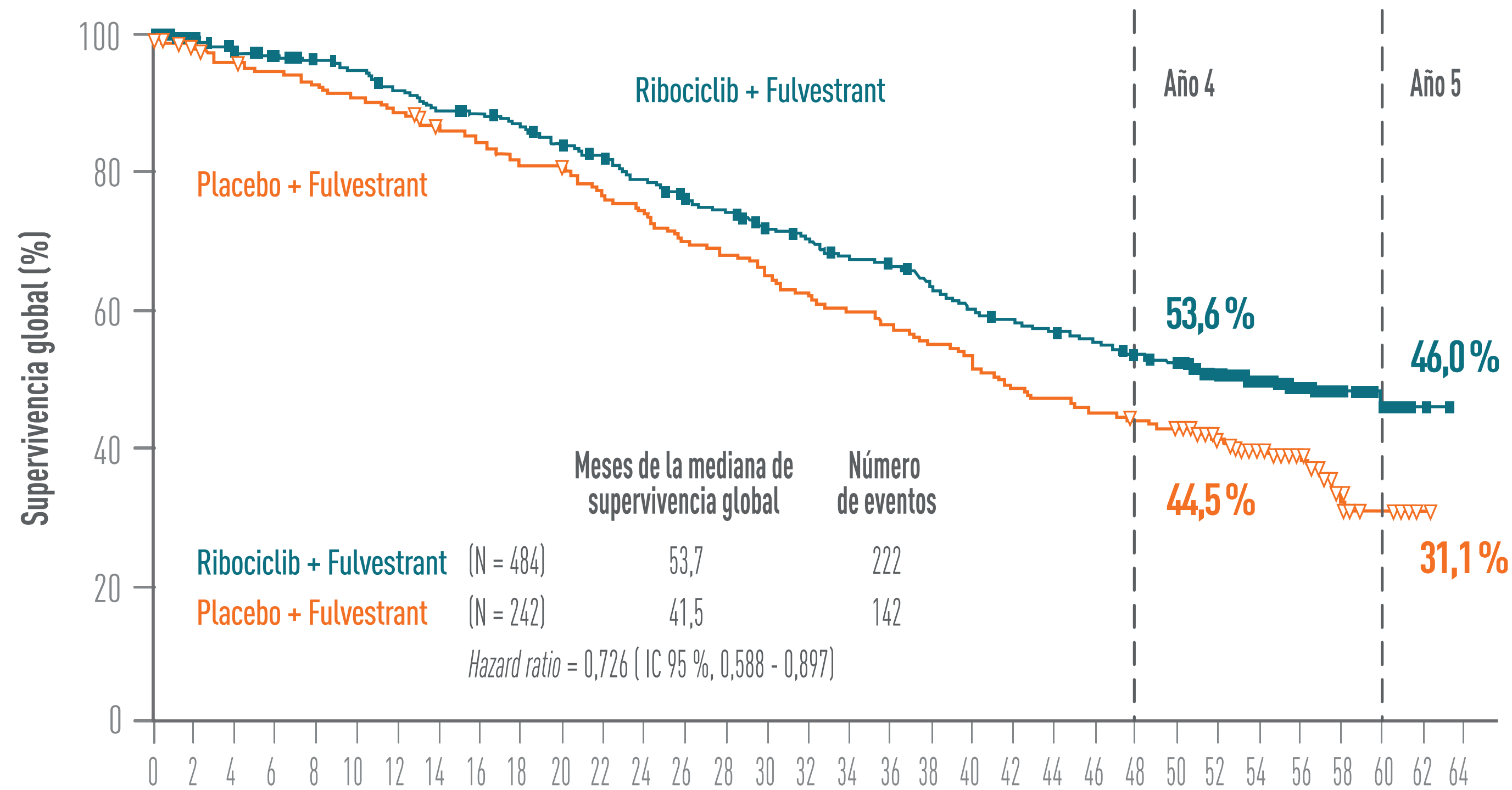
1L: Primera línea; CdV: calidad de vida; HR+/HER2-: receptor hormonal positivo/receptor 2 del factor de crecimiento epidérmico humano negativo; CMM: cáncer de mama metastásico; QT: quimioterapia; mSG: mediana de supervivencia global; SG: supervivencia global.

[Ver Ficha técnica](#)



≈ 4,5 años de mSG con KISQALI® en pacientes posmenopáusicas con CMM HR+ HER2- independientemente de la sensibilidad hormonal y de la línea de tratamiento⁸

SUPERVIVENCIA GLOBAL (SG) EN PACIENTES POSMENOPÁUSICAS HORMONOSENSIBLES Y HORMONORESISTENTES⁸



Número en riesgo	0	2	4	6	8	10	12	14	16	18	20	22	24	26	28	30	32	34	36	38	40	42	44	46	48	50	52	54	56	58	60	62	64
Ribociclib + Fulvestrant	484	470	454	444	436	428	414	402	397	389	374	365	348	334	326	310	301	290	285	273	256	245	241	233	224	218	191	145	90	50	20	4	0
Placebo + Fulvestrant	242	233	227	223	218	213	208	200	195	188	185	175	170	160	156	149	143	137	133	127	120	112	107	102	99	96	82	56	29	15	5	1	0

>1 año de incremento de supervivencia global con KISQALI® vs. Placebo⁸

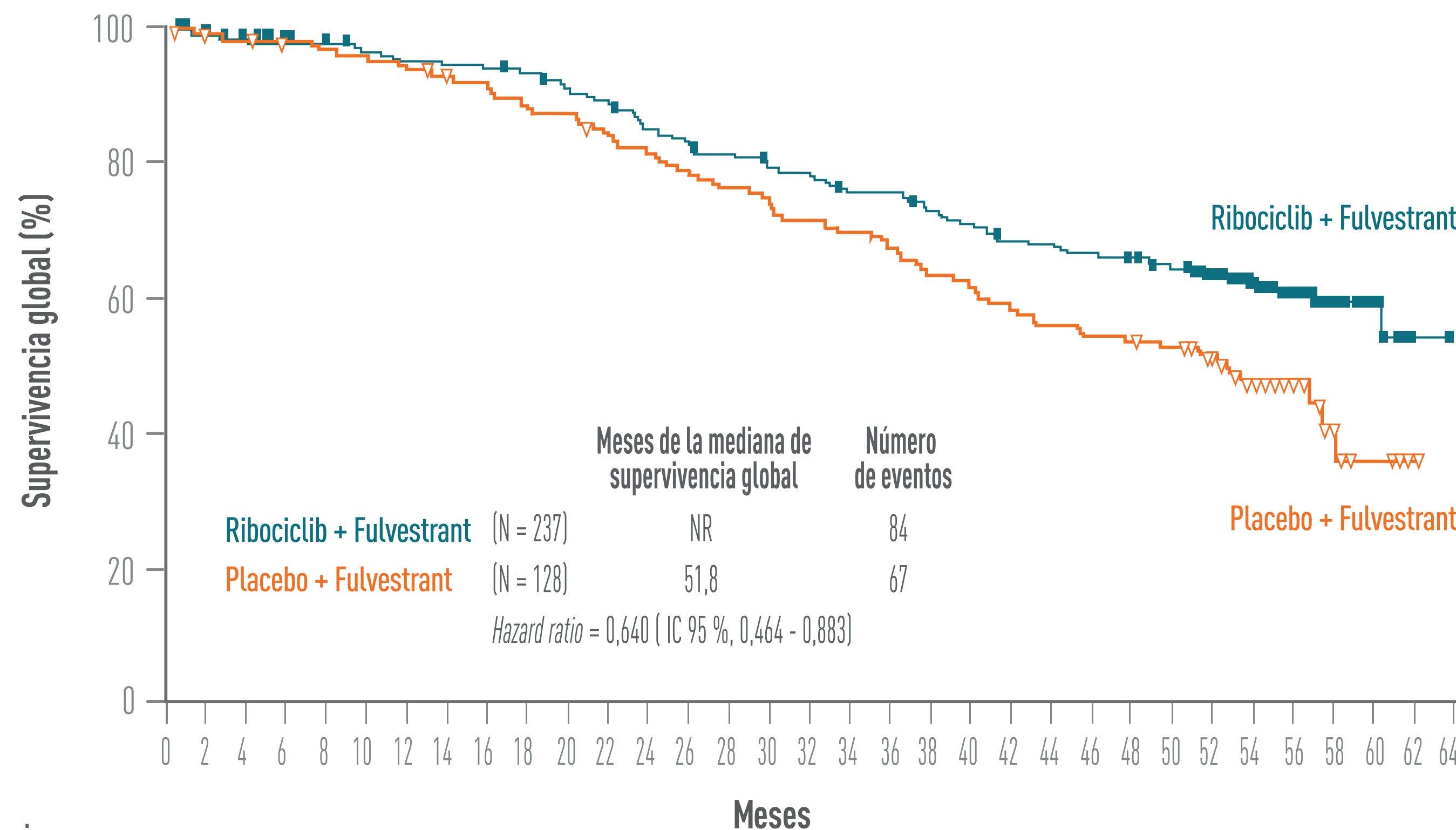
CMM: cáncer de mama metastásico; HR: hazard ratio; HR+/HER2-: receptor hormonal positivo/receptor 2 del factor de crecimiento epidérmico humano negativo; IC: intervalo de confianza; mSG: mediana de supervivencia global.



En 1L, **>50%** de las pacientes CMM HR+ HER2- tratadas con KISQALI® siguen vivas cerca de los **5 años de seguimiento (56,3 meses)**⁸

1L

SUPERVIVENCIA GLOBAL (SG) EN PACIENTES POSMENOPÁUSICAS EN 1L⁸



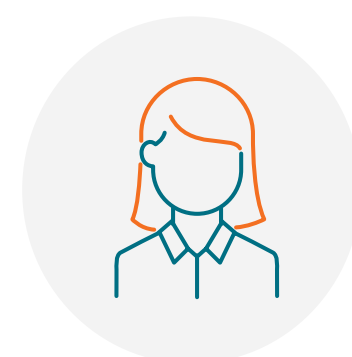
Número en riesgo

Ribociclib + Fulvestrant	237	229	222	217	214	210	207	206	205	202	194	190	182	174	173	167	164	159	157	151	146	141	139	136	133	129	116	89	57	32	10	1	0
Placebo + Fulvestrant	128	126	125	122	121	119	117	114	111	107	105	100	98	94	92	87	86	84	81	76	73	69	67	65	63	62	55	38	17	8	4	0	0

Del total de la población del estudio, la 1L representa un⁸

49'2%

- Recaída > 12 meses Después de completar TE (neo)adyuvante, no TE para ABC
- De novo ABC



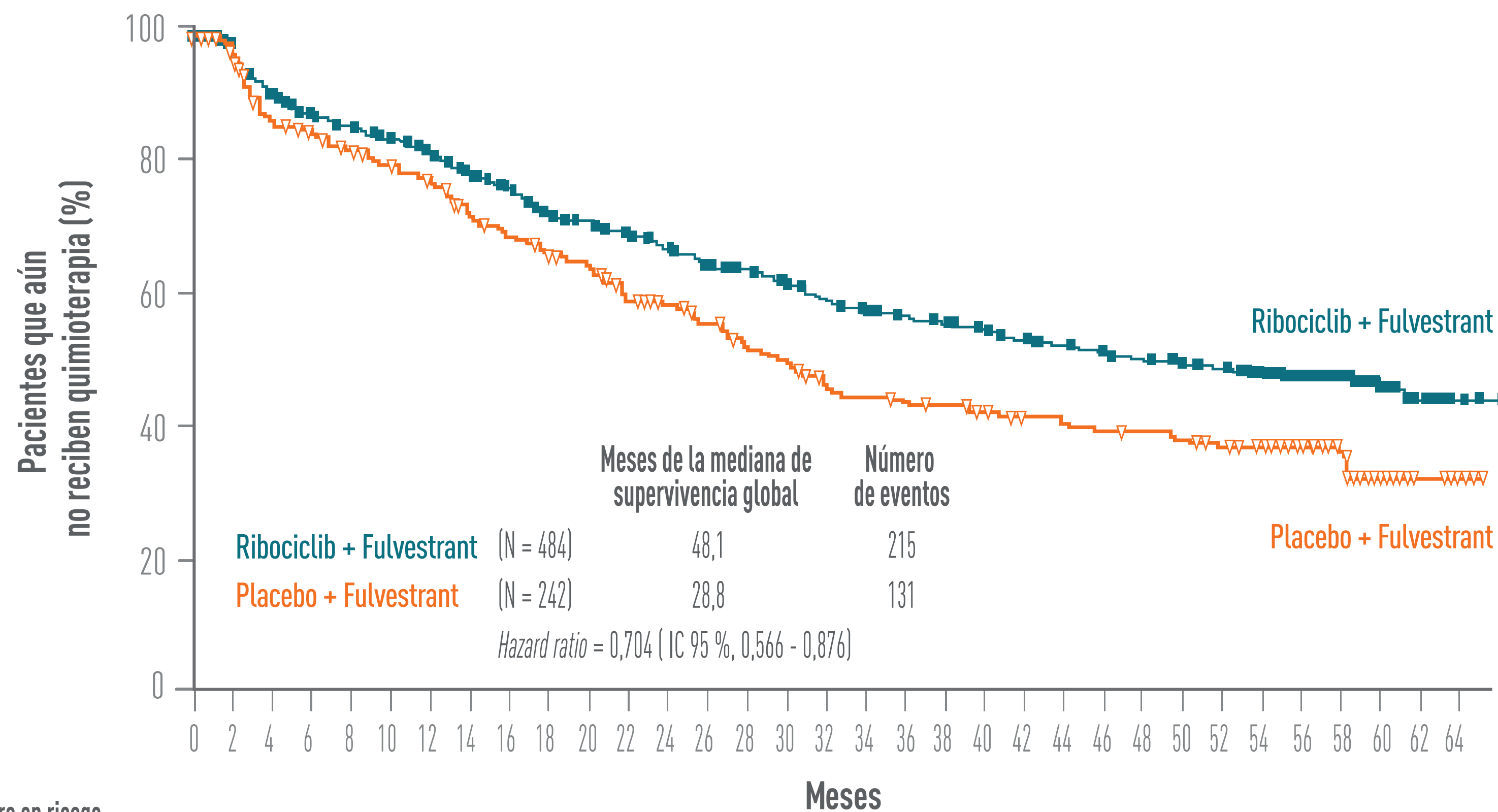
KISQALI® sigue sin alcanzar la mSG en pacientes posmenopáusicas de 1L⁸

1L: Primera línea; ABC: Siglas del inglés *Advanced Breast Cancer*; CMM: cáncer de mama metastásico; HR+/HER2-: receptor hormonal positivo/receptor 2 del factor de crecimiento epidérmico humano negativo; mSG: mediana de supervivencia global; TE: Terapia Endocrina



KISQALI® ofrece un **retraso de 4 años a la primera quimioterapia**, mejorando o manteniendo la calidad de vida de las pacientes con CMM HR+ HER2-⁸

TIEMPO A LA QUIMIOTERAPIA (TTQ) EN PACIENTES POSMENOPÁUSICAS⁸



Número en riesgo	0	2	4	6	8	10	12	14	16	18	20	22	24	26	28	30	32	34	36	38	40	42	44	46	48	50	52	54	56	58	60	62	64
Ribociclib + Fulvestrant	484	461	417	393	381	370	349	331	315	295	285	277	261	248	240	223	215	208	202	196	186	179	174	167	162	158	142	111	69	36	14	3	0
Placebo + Fulvestrant	242	227	198	191	181	174	166	150	144	135	126	116	109	100	94	86	80	78	75	72	67	66	64	63	61	57	51	38	18	9	5	1	0

>20 meses más del **retraso del inicio de la QT** con KISQALI® vs. placebo⁸

CMM: cáncer de mama metastásico; HR+/HER2-: receptor hormonal positivo/receptor 2 del factor de crecimiento epidérmico humano negativo; QT: Quimioterapia